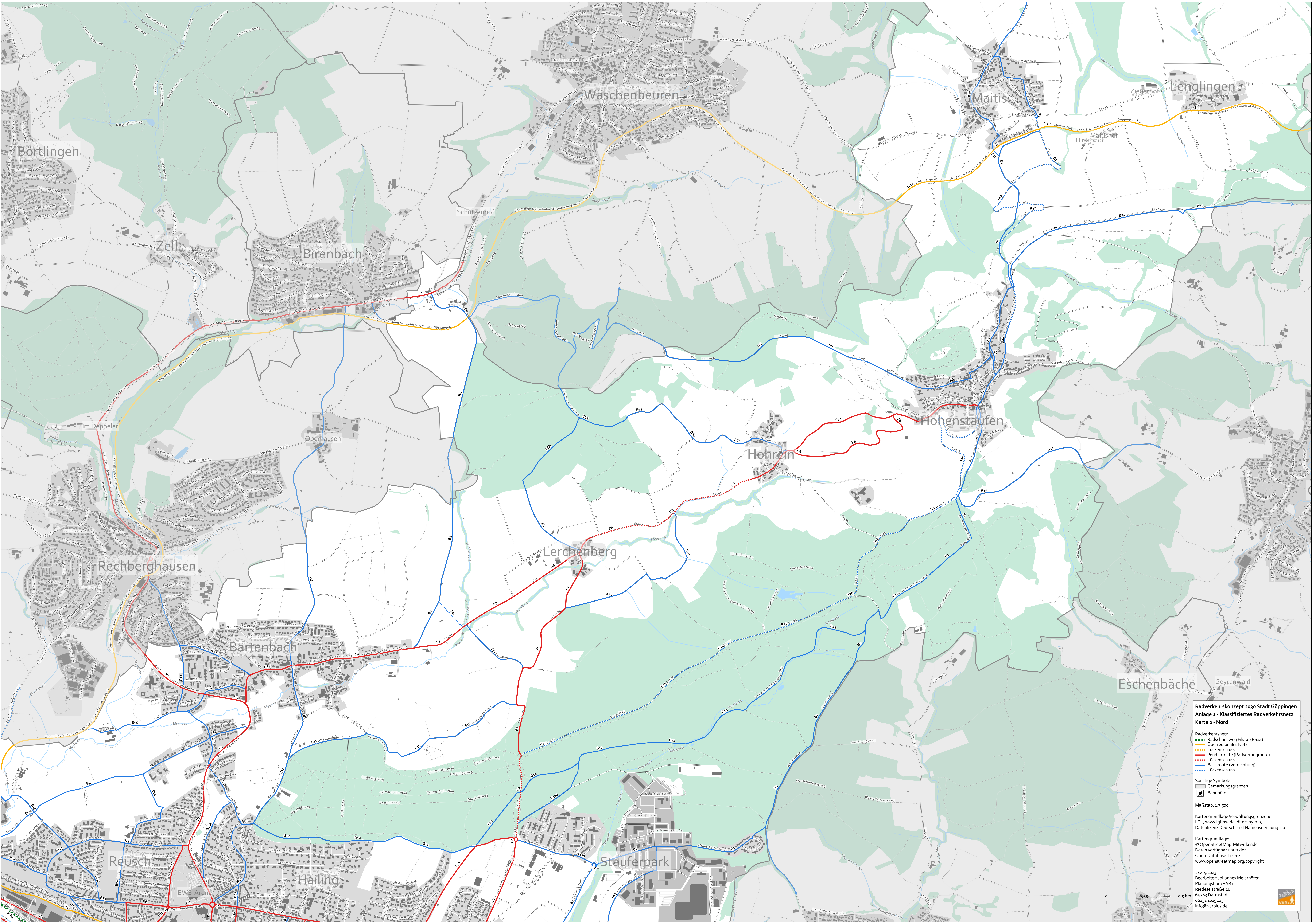


Radverkehrskonzept 2030 Stadt Göppingen
Anlage 1 - Klassifiziertes Radverkehrsnetz
Karte 1 - Gesamtes Stadtgebiet

- Radverkehrsnetz**
- Radverkehrsnetz (R514)
 - Überregionales Netz
 - Lückenschluss
 - Pendlerroute (Radvorrangroute)
 - Lückenschluss
 - Basisroute (Verdichtung)
 - Lückenschluss
- Sonstige Symbole**
- Gemarkungsgrenzen
 - Bahnhöfe
- Maßstab: 1:15.000
- Kartengrundlage Verwaltungsgrenzen:
LGL, www.lgl-bw.de, dl-de-by-2.0,
Datenlizenz Deutschland Namensnennung 2.0
- Kartengrundlage:
© OpenStreetMap-Mitwirkende
Daten verfügbar unter der
Open-Database-Lizenz
www.openstreetmap.org/copyright
- 24.04.2023
Bearbeiter: Johannes Meierhöfer
Planungsbüro VAR
Riedestraße 48
64283 Darmstadt
06151 105105
info@varplus.de





Radverkehrskonzept 2030 Stadt Göppingen
Anlage 1 - Klassifiziertes Radverkehrsnetz
Karte 2 - Nord

Radverkehrsnetz

- Radschnellweg Filstal (RS14)
- Überregionales Netz
- Lückenschluss
- Pendlerroute (Radvorrangroute)
- Lückenschluss
- Basisroute (Verdichtung)
- Lückenschluss

Sonstige Symbole

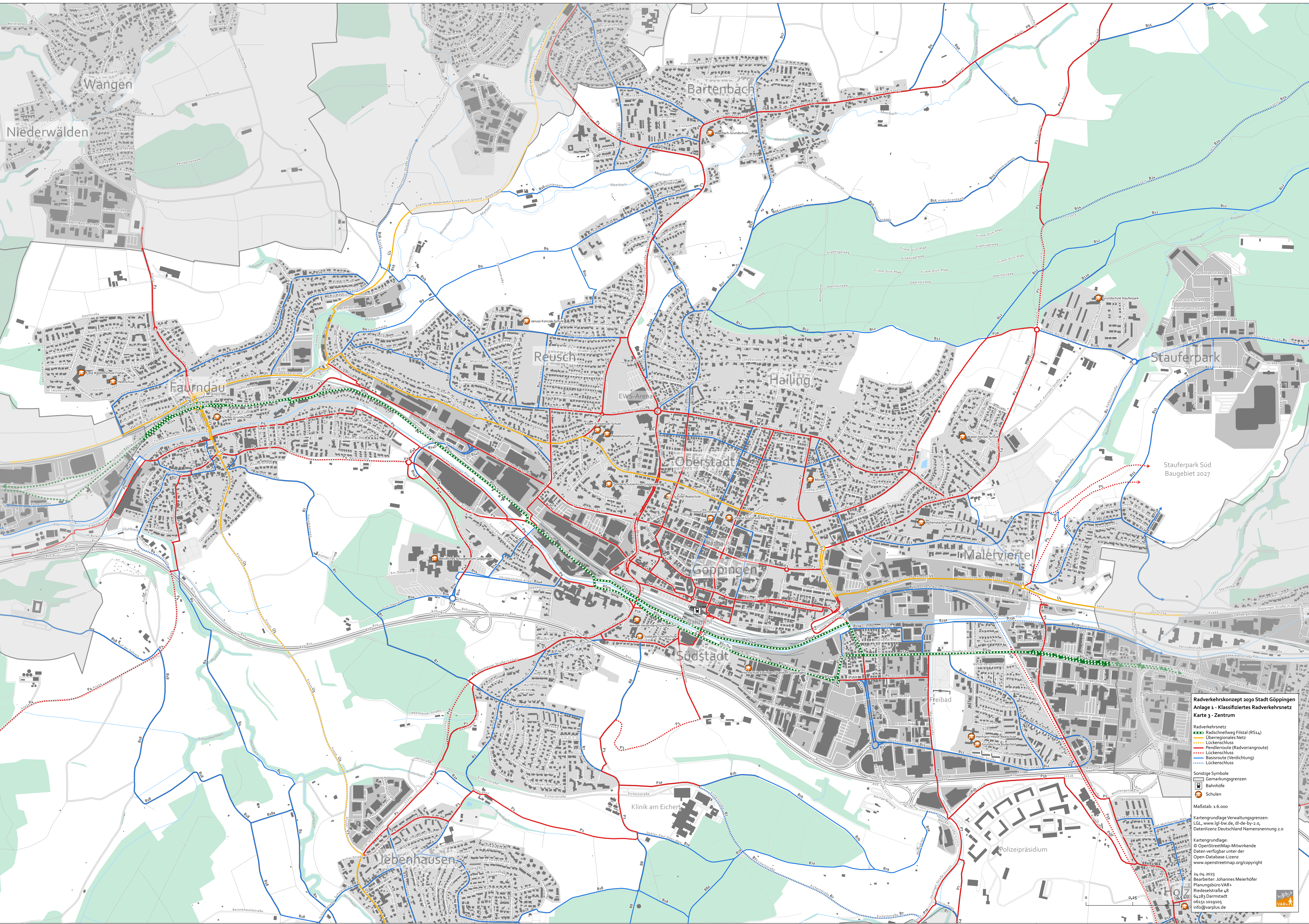
- Gemarkungsgrenzen
- Bahnhöfe

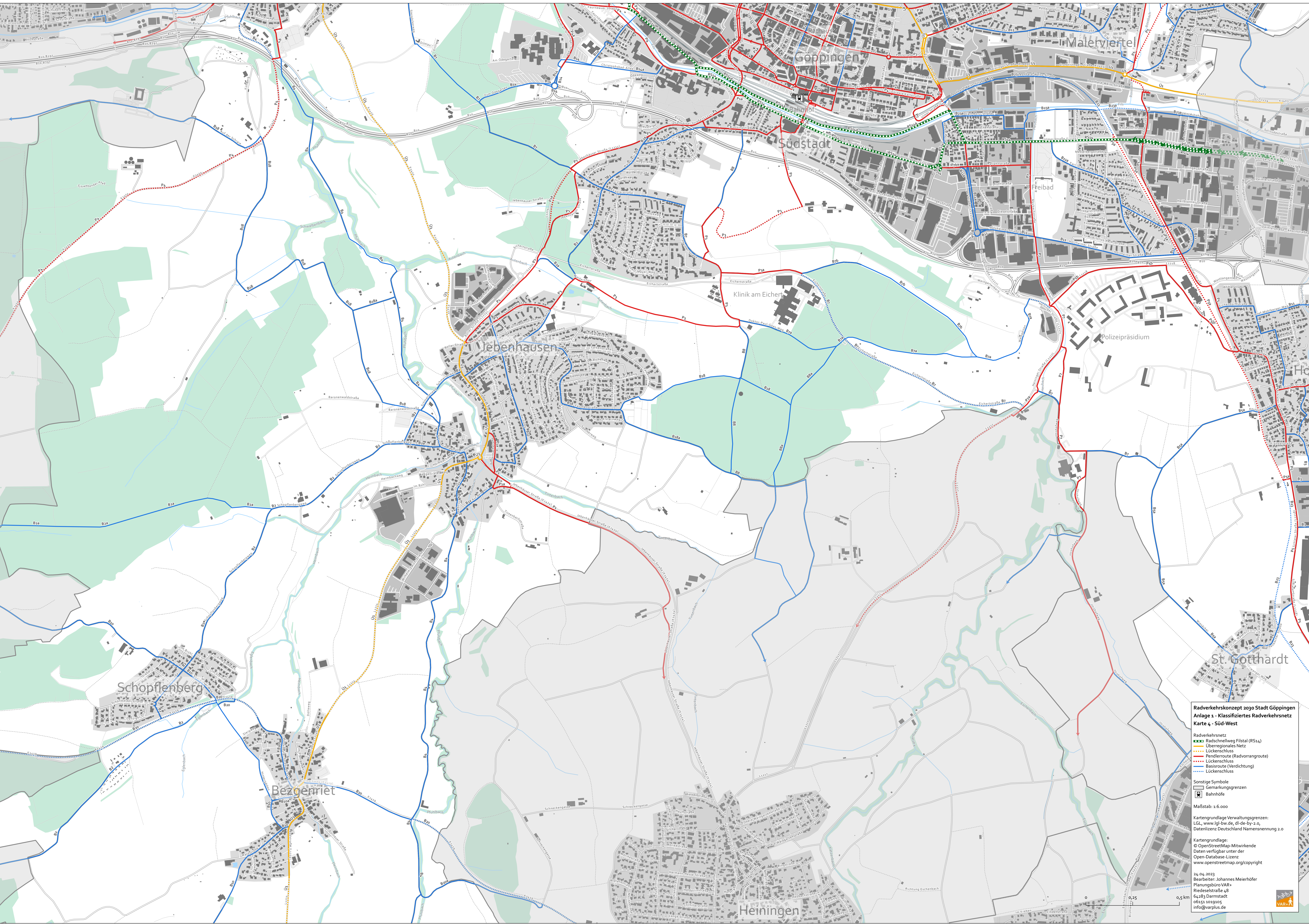
Maßstab: 1:7.500

Kartengrundlage Verwaltungsgrenzen:
LGL, www.lgl-bw.de, dl-de-by-2.0,
Datenlizenz Deutschland Namensnennung 2.0

Kartengrundlage:
© OpenStreetMap-Mitwirkende
Daten verfügbar unter der
Open-Database-Lizenz
www.openstreetmap.org/copyright

24.04.2023
Bearbeiter: Johannes Meierhöfer
Planungsbüro VAR
Riedeselstraße 28
64283 Darmstadt
06151 103105
info@varplus.de





Radverkehrskonzept 2030 Stadt Göppingen
Anlage 1 - Klassifiziertes Radverkehrsnetz
Karte 4 - Süd-West

Radverkehrsnetz

- Radschnellweg Filstal (RS14)
- Überregionales Netz
- Lückenschluss
- Pendlerroute (Radvorrangroute)
- Lückenschluss
- Basisroute (Verdichtung)
- Lückenschluss

Sonstige Symbole

- Gemarkungsgrenzen
- B

 Bahnhöfe

Maßstab: 1:6.000

Kartengrundlage Verwaltungsgrenzen:
LGL, www.lgl-bw.de, dl-de-by-2.0,
Datenlizenz Deutschland Namensnennung 2.0

Kartengrundlage:
© OpenStreetMap-Mitwirkende
Daten verfügbar unter der
Open-Database-Lizenz
www.openstreetmap.org/copyright

24.04.2023
Bearbeiter: Johannes Meierhöfer
Planungsbüro VAR+
Riedeselstraße 28
64283 Darmstadt
06151 103105
info@varplus.de

