

Bartenbach

B 297









GÖPPINGEN
Hohenstaufenstadt

Stadt Göppingen
Bartenbach

Lärmaktionsplan Straße

- Entwurf -

Gebäude mit Fassadenpegeln im
Relevanzbereich der Lärmaktionsplanung - Tag

-  > 65 dB(A) Auslösewert Lärmaktionsplanung
-  > 66
-  > 67
-  > 68
-  > 69
-  > 70 dB(A) Vordringlicher Handlungsbedarf

Straßenverkehr RLS-90

Plan-Nr.: 6553-03a

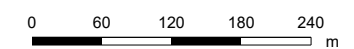
Analyse ohne Maßnahmen

Gebäudelärmkarte

Darstellung Zeitbereich tags
(06.00 - 22.00 Uhr)

Planstand: 07.09.2023

Maßstab 1 : 6.500



BS INGENIEURE

Wettermarkt 5
71640 Ludwigsburg
Fon 07141.8696.0
info@bsingenieure.de