

Legende			
RW Regenwasser	Neu	DD Deckendurchbruch	
SW Schmutzwasser	Abbruch	BD Bodendurchbruch	
MW Mischwasser	Bestand	WD Wänddurchbruch	
Stahlbeton	Trockenbauwand Fo	SWS / WWS Senkr. /	
Betonfertigteile	Trockenbauwand F30	waagr. Wandschlitz	
Mauerwerk	Trockenbauwand F60	DS / FBS Deckenschlitz	
Stahlbau	Trockenbauwand F90	Fußbodenschlitz	
SW Schmutzwasser	Abbruch	RFB Rohfußboden	
MW Mischwasser	Bestand	FFB Fertigfußboden	
SW Schmutzwasser	Abbruch	RFB+ FFB Roh+ Fertig	
MW Mischwasser	Bestand		

Abkürzungen			
AK Außenkante	K Kurbel	SW Schmutzwasser	
BA Bodenablauf	KD Kanaldieckel	SWS Senkrechter	
BFT Betonfertigteile	KS Kanalschleife	Wandschlitz	
BTH Bügelungshöhe	LS Lichtschicht	TD Tür, dicht-schließend	
D Decke	MW Mischwasser	TDS Tür, dicht- und selbstschließend	
DO Deckendurchbruch	NA Notausgang	T-RS Tür rauchdicht und selbstschließend	
DF Dachflächenfenster	NO Nachtschließung	PT Putzreihe	
DR Drainage	PT Putzreihe	RFB Rohfußboden	
FFG/F30 Feuerwiderstand	RFB Rohfußboden	UK Unterkante	
Bauteil Glas/Tür, z.B. 30mm	RH Raumhöhe	UKD Unterkante Decke	
FE Fundamentende	rh raumhoch	VK Vordecke	
FFB Fertigfußboden	RR Regenrohr	VKD Vordecke Decke	
GA Grundlängungsanschluss	RS Rohrreihe	VM Vormauer	
GR Gurtanker	RSK Rücktauklappe	VW Vorwand	
GK Gipskern	RV Rücktauchkappe	WB Wandaussparung	
HG Hausgrund troh	RO Reinigungsöffnung	WD Wänddurchbruch	
HK Heizkörper	RW Regenwasser	WDVS Wärmedämmverbundsystem	
HT Hottopf	RWA Rauch-Wärmeabzugsanlage	WLG Wärmeleitgruppe	
IL im Lichten (fertig/fertig)	SB Schichten	WU Wasserdurchlässigkeit	
	SK Sinkkasten	WWS Waagerechter Wandschlitz	
	SM Sichtmauerwerk		

Datum	Änderungen	Index	Name

SÄMTLICHE MASSE UND ANGABEN SIND VOM UNTERNEHMER VERANTWÖRTLICH ZU PRÜFEN !

Objekt/Baustellenadresse:
Brandschutzsanie rung
Albert-Schweitzer-Schule und
Pestalozzischule

Bauherrschaft + Rechnungsadresse:

GÖPPINGEN
Wohnbauwerkstatt

Plan:
ASS Bauabschnitt 4: Pavillon Ost

20.10.2025

MASSSTAB
1:200

Plural Architekten
Auppelle und Partner mbB
Robert-Bosch-Straße 6
73037 Göppingen
+49 7161 814000
info@plural-architekten.de
www.plural-architekten.de


BA

Plan Nr.

Größe

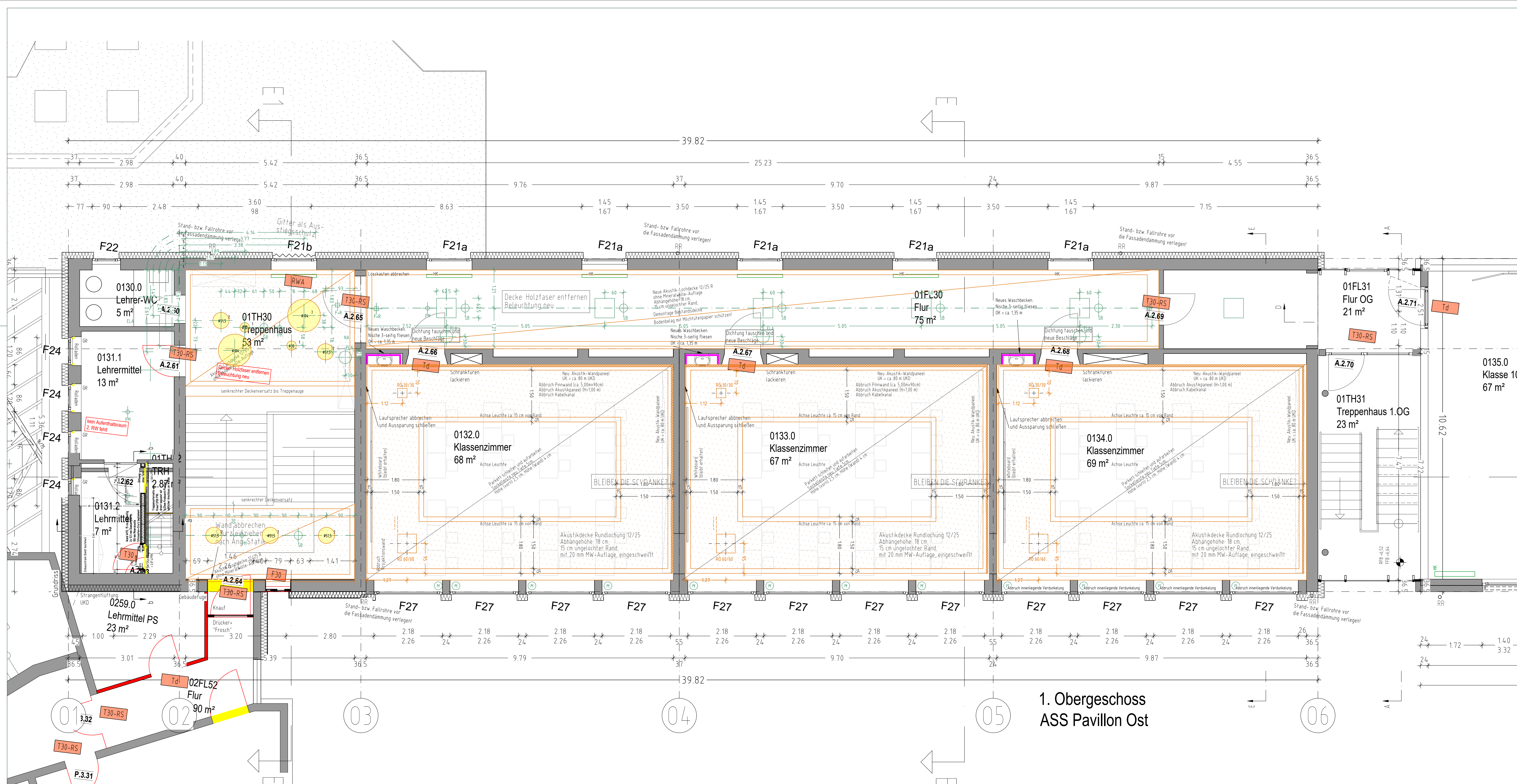
© Plural Architekten Auppelle und Partner mbB
Göppingen 2025. Alle Rechte vorbehalten.



SÄMTLICHE MASSE UND ANGABEN SIND VOM UNTERNEHMER VERANTWORTLICH ZU PRÜFEN!	
Objekt/Baustellenadresse: Brandschutzsanierung Albert-Schweitzer-Schule und Pestalozzischule	Bauherrschaft + Rechnungsadresse: <div style="text-align: center;">  GÖPPING RECHNUNGSABTEILUNG </div>
Plan: <div style="font-size: 2em; font-weight: bold; margin-top: 10px;">ASS Pavillon Ost UG</div>	
Purral Architekten Ausperrke und Partner mbB Robert-Bosch-Straße 8 73531 Göttingen +49 761 8142000 www.purral-architekten.de info@purral-architekten.de	<div style="display: flex; justify-content: space-between;"> <div> 25.03.2025 20.10.2025 </div> <div style="border-top: 1px solid black; width: 100%;"></div> <div style="border-top: 1px solid black; width: 100%;"></div> <div style="border-top: 1px solid black; width: 100%;"></div> <div style="border-top: 1px solid black; width: 100%;"></div> <div style="border-top: 1px solid black; width: 100%;"></div> </div>
<div style="display: flex; justify-content: space-between;"> <div> MASSE/TAB 1-50 </div> <div style="border: 1px solid black; padding: 2px;"> PO 1 </div> <div> Plan-Nr. 1 </div> </div>	

[illegible]

Plan:			
ASS Pavillon Ost EG			
Purial Architekten	25.03.2025	MASSSTAB	
Ausgabe und Partner mitß	20.10.2025	1:50	
Robert Bosch-Straße 8		PO	
73037 Göttingen		2	
+49 761 814000			
info@purial-architekten.de			
www.purial-architekten.de			
	Plan-Nr.		Größe



Legende

- | | | |
|------------------|--------------------|--------------------------------------|
| RW Regenwasser | Neu | DD Deckendurchbruch |
| SW Schmutzwasser | Abbruch | BD Bodendurchbruch |
| MW Mischwasser | Bestand | WD Wanddurchbruch |
| Stahlbeton | Trockenbauwand F0 | SWS / WWS Senkr. / waag. Wandschlitz |
| Betondeckendecke | Trockenbauwand F30 | DS / FBS Deckerschlitze |
| Mauerwerk | Trockenbauwand F60 | Fußbodenschlitz |
| Stahlbau | Abbruch | |
| SW Schmutzwasser | Bestand | |
| MW Mischwasser | Abbruch | |
| SW Schmutzwasser | Bestand | |

Abkürzungen

- | | | |
|-----------------------------|------------------------------|---|
| AK Außenkante | K Kurbel | SW Schmutzwasser |
| BA Bodenablauf | KD Kanaldach | SWS Senkrechter |
| BFT Betonfertigteil | KS Kanalschacht | Wandschlitz |
| BRH Brüstungshöhe | LS Lichtschacht | TD Tür, dichtschießend |
| D Decke | MW Mischwasser | TDS Tür, dicht- und selbstschließend |
| DD Deckendurchbruch | NA Notausgang | T-RS Tür, rauchdicht und selbstschließend |
| DF Dachflächenfenster | NO Nachschonöffnung | UK Unterkante |
| DR Drainage | PT Putzzone | UKD Unterkante Decke |
| F/G/F30 Feuerwiderstand | RB Rohfußboden | VK Vordekante |
| Bauzeit Glas/Tür z.B. 30min | RH Raumhöhe | VKD Vordekante Decke |
| FE Fundamentende | RS Rohrschle | VH Vormauer |
| FTB Fertigfußboden | RSK Rückstauklappe | VW Vorwand |
| GA Grundlagentisch | RSV Rückstauverschluss | WA Wandaussparung |
| GR Gurtanker | RO Reinigungsöffnung | WD Wanddurchbruch |
| HK Heizkörper | RW Regenwasser | WWS Wärmeabstrahlung |
| HT Heißtopf | RWA Rauch-/Wärmeabzugsanlage | WWS Wärmeabstrahlung |
| IL im Lichten fertig/fertig | SB Schichten | WLG Wärmeleitgruppe |
| | SK Sinkkasten | WWS Waagerechter Wandschlitz |
| | SM Schichtenmauerwerk | |

Datum	Änderungen	Index	Name

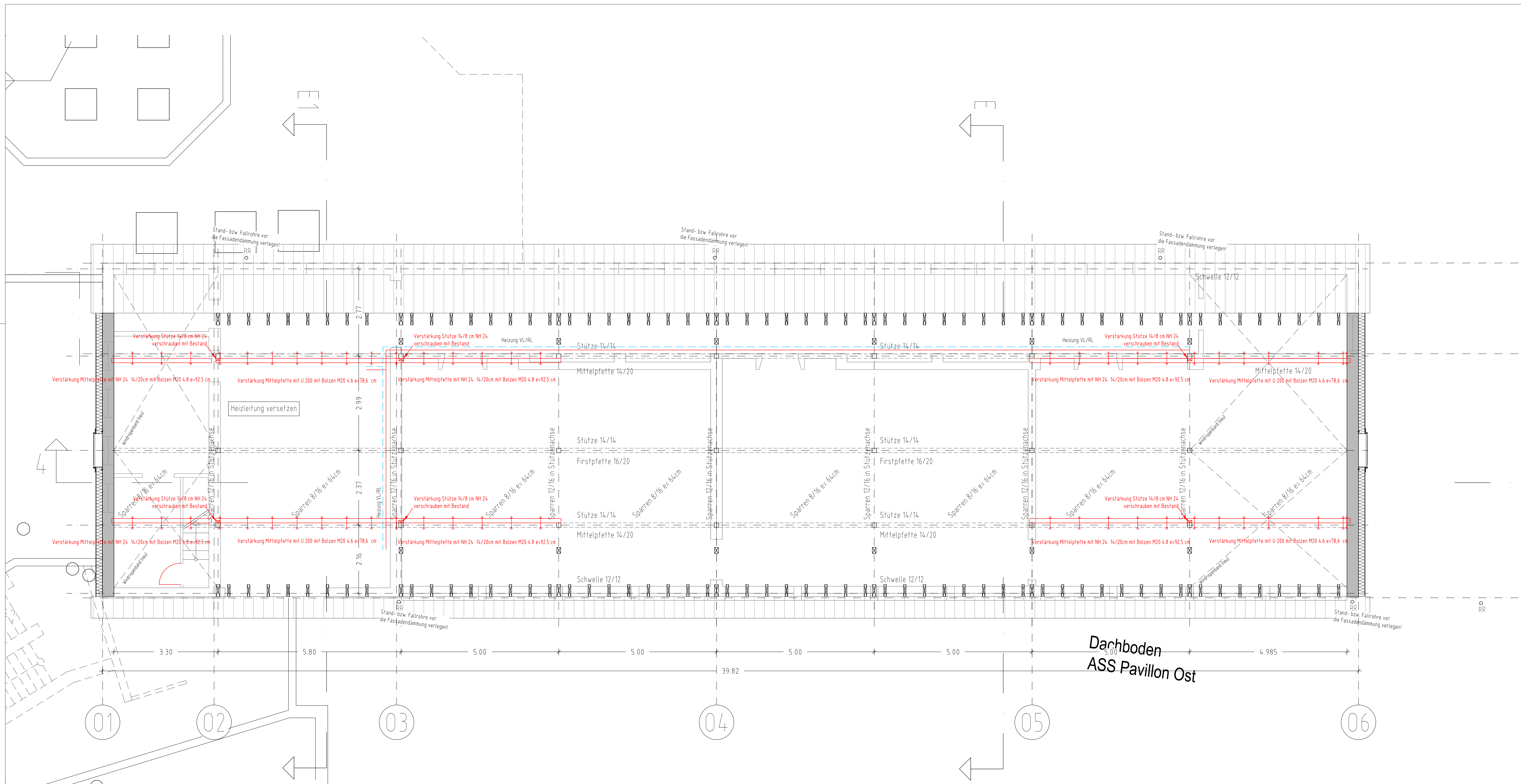
SÄMTLICHE MASSE UND ANGABEN SIND VOM UNTERNEHMER VERANTWORTLICH ZU PRÜFEN!

Objekt/Baustellendresse:
Brandschutzanierung
Albert-Schweitzer-Schule und
Pestalozzschule

Bauherrschaft + Rechnungsadresse:
GÖPPINGEN
Göppinger Kreis

Plan:
ASS Pavillon Ost OG

26.02.2025	MASSSTAB
20.10.2025	1:50
	PO
	3
	Plan-Nr.
	Globe



Legende

RW Regenwasser	Neu	DD Deckendurchbruch
SW Schmutzwasser	Abbruch	BD Bodendurchbruch
MW Mischwasser	Bestand	WD Wanddurchbruch
Stahlbeton	Trockenbauwand F0	SWS / WWS Senkr. /
Betonfertigteil	Trockenbauwand F30	wagw. Wandschlitz
Mauerwerk	Trockenbauwand F60	DS / FBS Deckerschlitz
Stahlbau	Trockenbauwand F90	Fußbodenschlitz
SW Schmutzwasser	Abbruch	RFB Rohfußboden
MW Mischwasser	Bestand	FFB Fertigfußboden
SW Schmutzwasser	Abbruch	RFB+ RFB-Fertig
MW Mischwasser	Bestand	

Abkürzungen

AK Außenkante	K Kurbel	SW Schmutzwasser
BA Bodenablauf	KD Kanaldeckel	SWS Senkrechter
BFT Betonfertigteil	KS Kanalschleife	Wandschlitz
BRH Brüstungshöhe	LS Lichtschacht	TD Tür, dichtschießend
D Decke	MW Mischwasser	TDS Tür, dicht- und selbstschließend
DD Deckendurchbruch	NA Notausgang	T-RS Tür, rauchdicht und selbstschließend
DF Dachflächenfenster	NO Nachschneidung	UK Unterkante
DR Drainage	PT Putzputz	UKD Unterkante Decke
F/G/30	RFB Rohfußboden	VK Vordekante
Feuerwiderstand	RH Raumhöhe	VKD Vordekante Decke
Bauzeit Glas/Tür, z.B. 30min	RS Rohschleife	VW Vorwand
FE Fundamentende	RSK Rückstauklappe	WA Wandaussparung
FFB Fertigfußboden	RSV Rückstauverschluss	WD Wanddurchbruch
GA Grundierungs-anschluss	RO Reinigungsöffnung	WDS Wärmeelement
GR Gurtanker	RW Regenwasser	verbundsystem
GK Gipskarton	RWA Rauch-/Wärmeabzugsanlage	WLG Wärmeelement
HG Hauptgrund trockn	SB Schichten	WU Wasserdurchlassig
HK Heizkörper	SK Sinkkasten	WWS Waagerechter Wandschlitz
HT Heißtopf im Lichten fertig/fertig	SH Sichtmauerwerk	

Datum	Änderungen	Index	Name

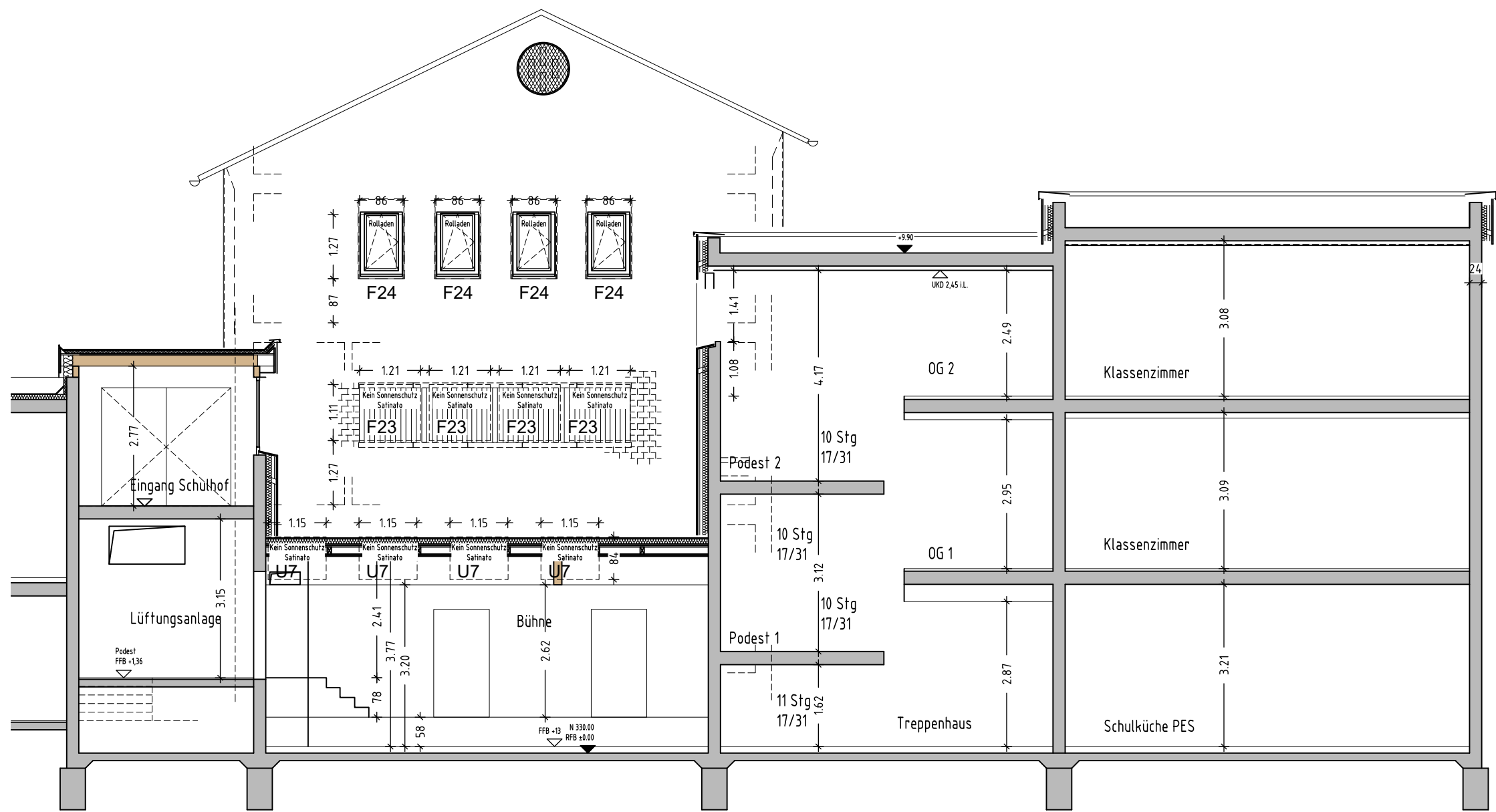
SÄMTLICHE MASSE UND ANGABEN SIND VOM UNTERNEHMER VERANTWORTLICH ZU PRÜFEN!

Objekt/Baustellendresse: Brandschutzsanierung Albert-Schweitzer-Schule und Pestalozzschule	Bauherrschaft + Rechnungsadresse: GÖPPINGEN Pestalozzschule
---	--

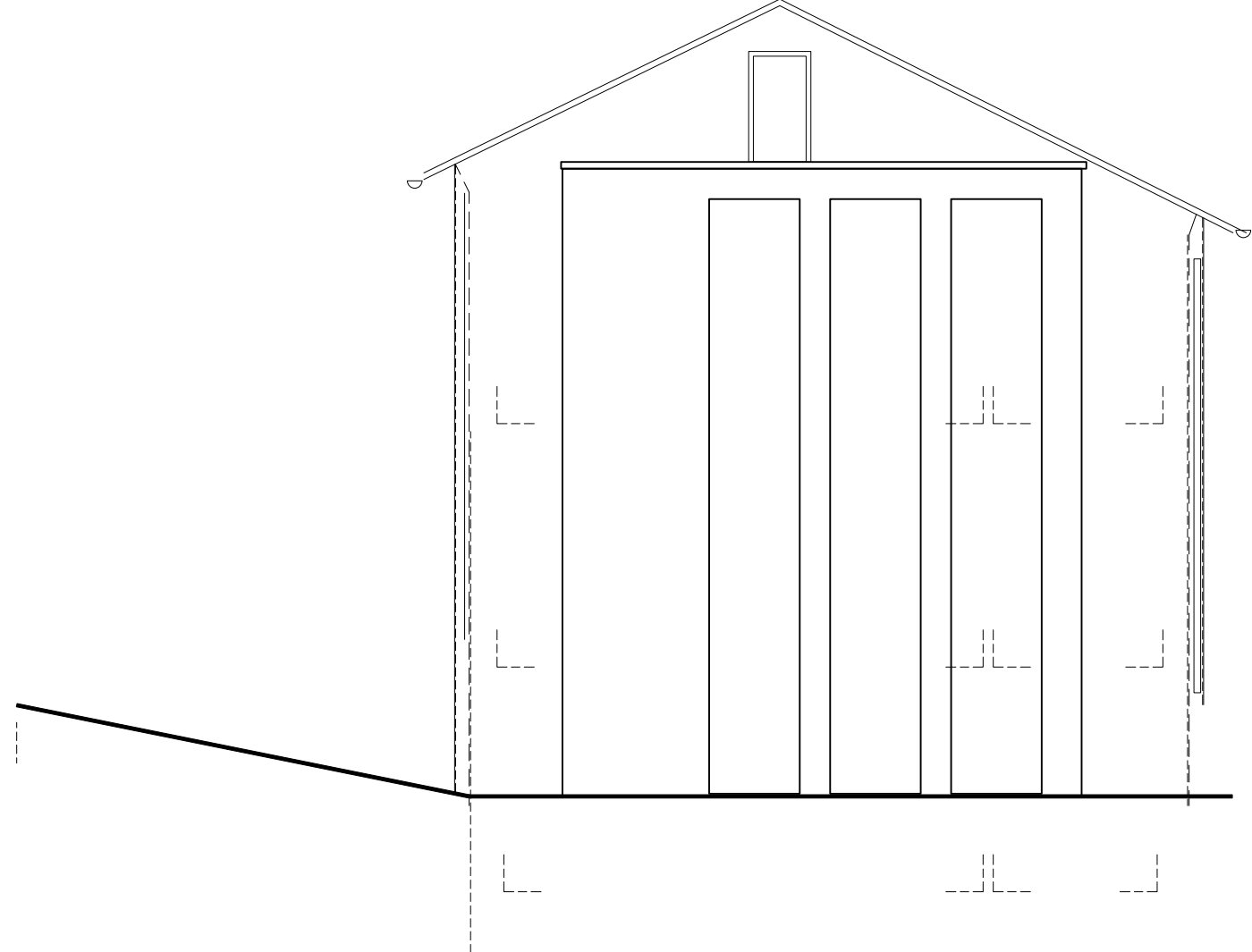
Plan: ASS Pavillon Ost DG	26.03.2025 20.10.2025	MASSSTAB 1:50 PO 4 Plan-Nr. Größe
-------------------------------------	--------------------------	---

PAVILLON OST

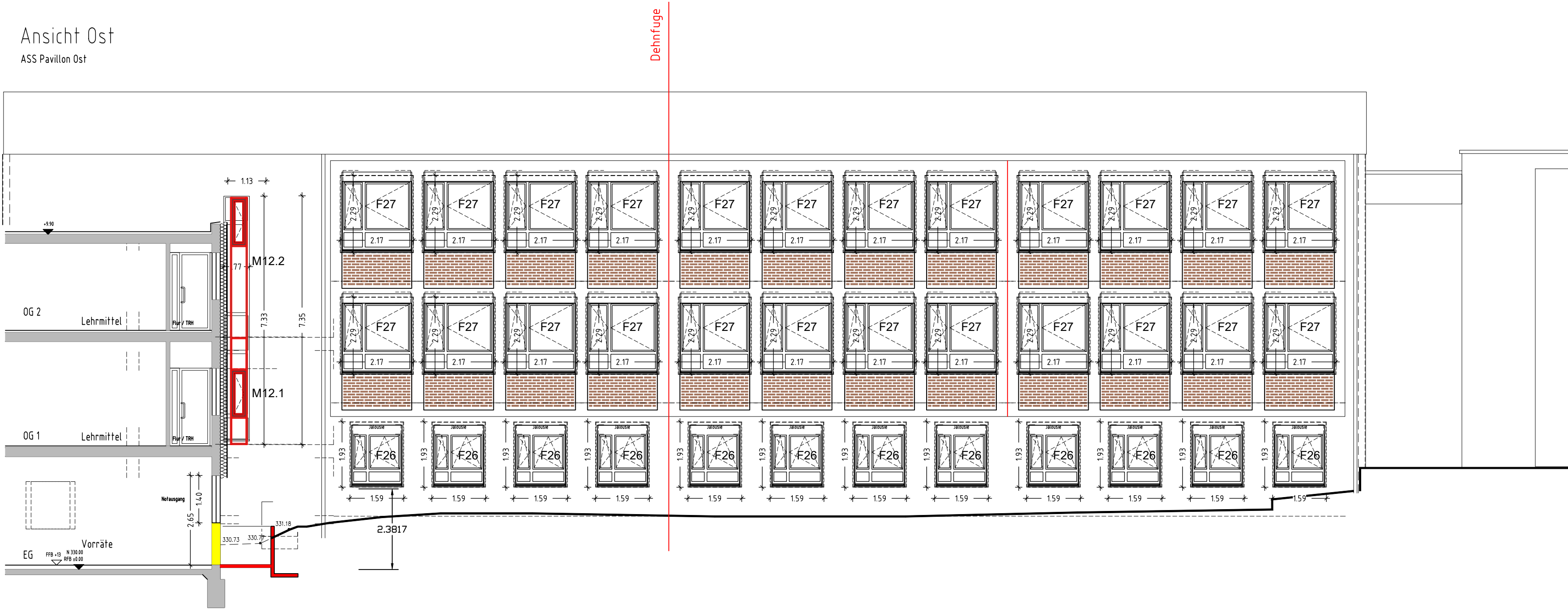
Ansicht Süd / Schnitt E2-E2
ASS Pavillon Ost



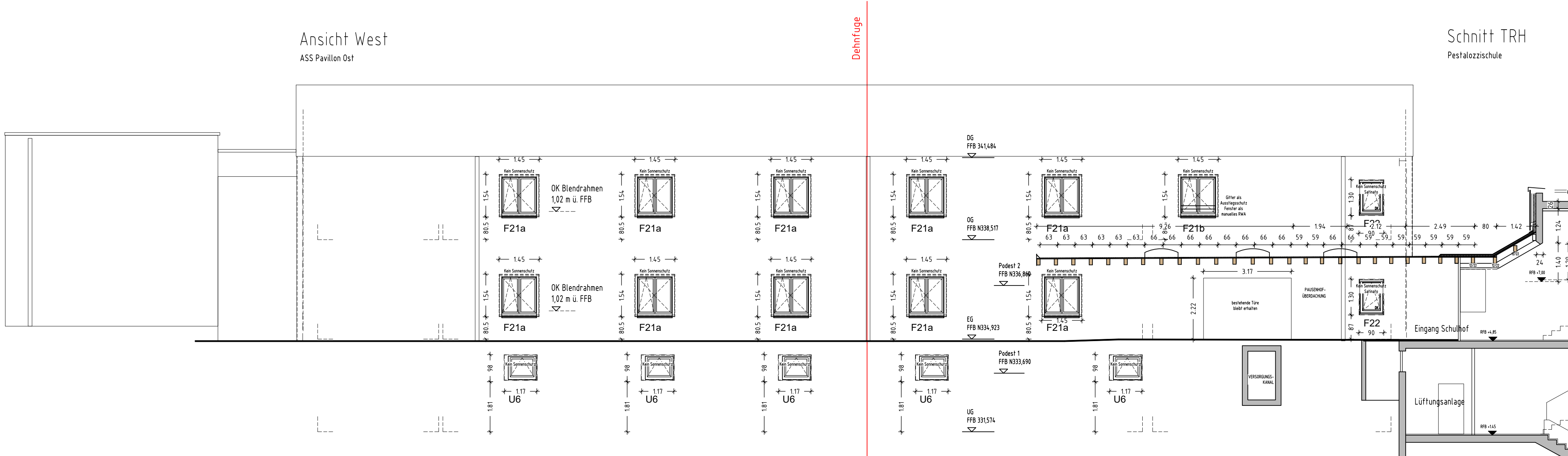
Ansicht Nord
ASS Pavillon Ost



Ansicht Ost
ASS Pavillon Ost



Ansicht West
ASS Pavillon Ost



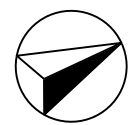
Legende

RW Regenwasser	Neu	DD Deckendurchbruch
SW Schmutzwasser	Abbruch	BD Bodendurchbruch
MW Mischwasser	Bestand	WD Wanddurchbruch
Stahlbeton	Trockenbauwand F0	SWS / WWS Senkr. /
Betonfertigteile	Trockenbauwand F30	waagr. Wandschltz
Mauerwerk	Trockenbauwand F60	DS / FBS Deckenschltz
Stahlbau	Trockenbauwand F90	Fußbodenschltz
SW Schmutzwasser	Abbruch	RFB Rohfußboden
MW Mischwasser	Bestand	FFB Fertigfußboden
SW Schmutzwasser	Abbruch	RFB= FFB Roh= Fertig
MW Mischwasser	Bestand	

Abkürzungen

AK Außenkante	K Kurbel	SW Schmutzwasser
BA Bodenablauf	KD Kanaldeckel	SWS Senkrechter
BFT Betonfertigteile	KS Kanalschleife	Wandschltz
BRH Brüstungshöhe	LS Lichtschacht	TD Tür, dichtschießend
D Decke	MW Mischwasser	TDS Tür, dicht- und
DD Deckendurchbruch	NA Notausgang	selbstdichtend
DF Dachflächenfenster	NO Nachsömöffnung	T-RS Tür rauchdicht und
DR Drainage	PT Putztüre	selbstdichtend
F/G/T30 Feuerwiderstand	RFB Rohfußboden	UK Unterkante
Bauteil Glas/Tür z.B.	RH Raumhöhe	UKD Unterkante Decke
30min	rh raumhoch	VK Vorderkante
FE Fundamentende	RR Regenrohr	VKD Vordeckendecke
FFB Fertigfußboden	RS Rohrschleife	VM Vormauer
GA Grundleitungs-	RSK Rückstauklappe	VW Vorwand
anschluss	RO Reinigungsöffnung	WA Wandaussparung
GR Gurtanker	RW Regenwasser	WD Wanddurchbruch
HK Heizkörper	RWA Rauch-/Wärme-	WDS Wärmedämm-
HT Hoftopf	abzugsanlage	verbundsystem
IL im Lichten	SM Schmauerwerk	WLG Wärmeleitgruppe
(fertig/fertig)		WU Wasserundurchlässig
		WWS Waagerechter
		Wandschltz

Datum	Änderungen	Index	Name



SÄMTLICHE MASSE UND ANGABEN SIND VOM UNTERNEHMER
VERANTWORTLICH ZU PRÜFEN!

Objekt/Baustellendresse:

Brandschutzanierung
Albert-Schweitzer-Schule und
Pestalozzschule

Bauherrschaft + Rechnungsadresse:



Plan:

ASS Pavillon Ost Ansichten

Plural Architekten
Aupierre und Partner mbB
Robert-Bosch-Straße 8
73037 Göppingen
+49 7161 814000
info@plural-architekten.de
www.plural-architekten.de

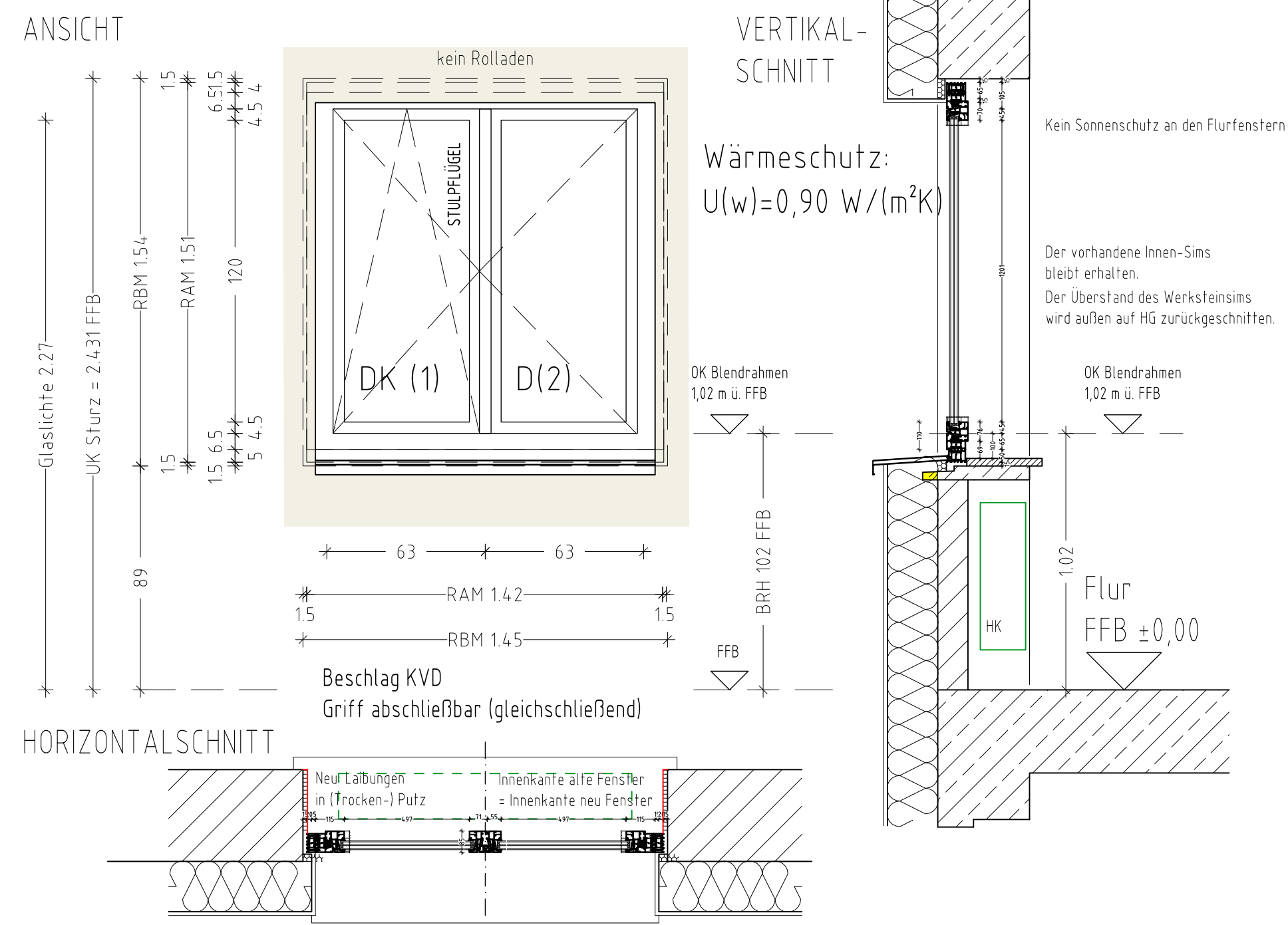
25.03.2025
20.10.2025

MASSSTAB
1:100

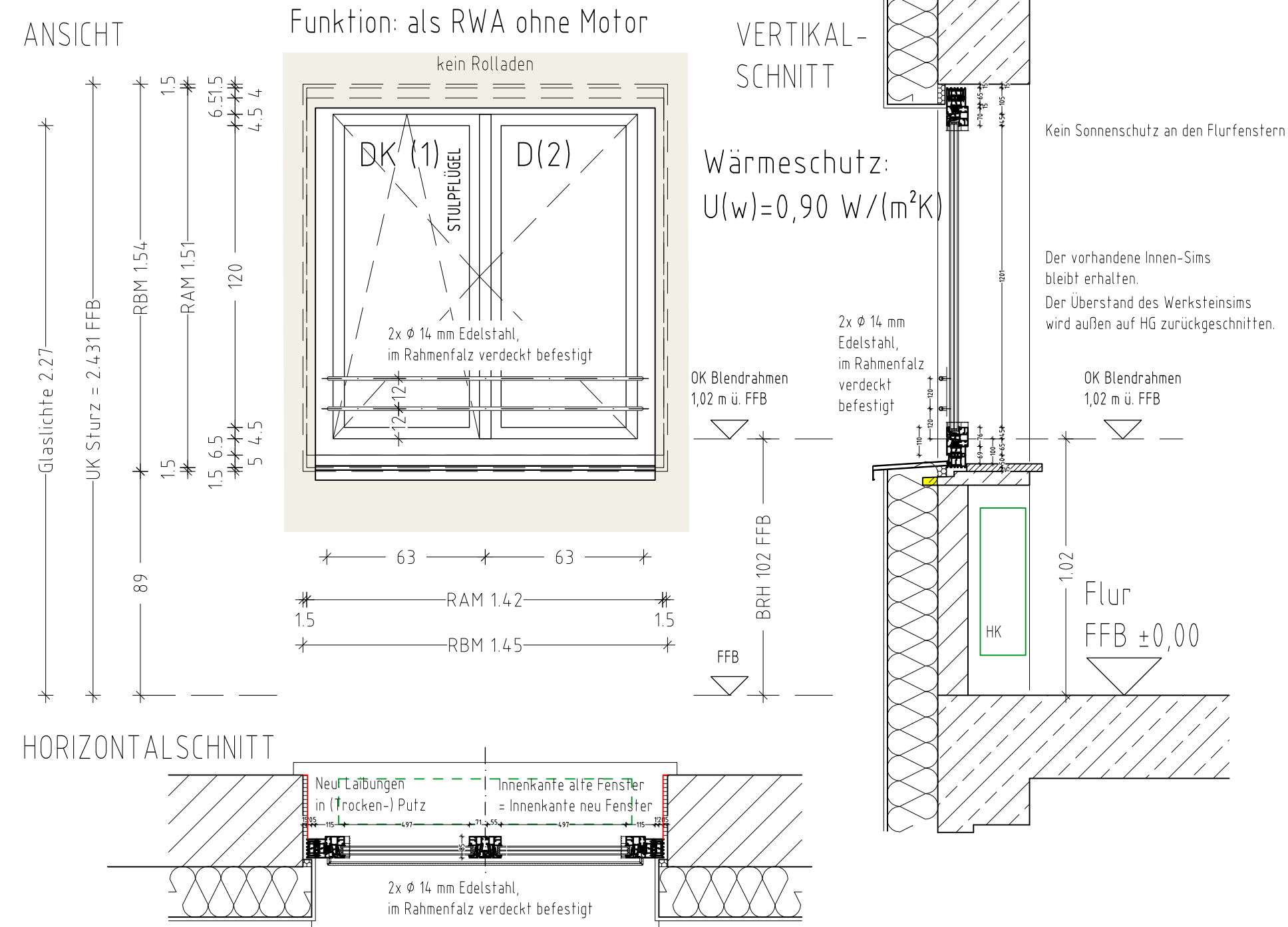
PO
6

Plan-Nr.
Größe

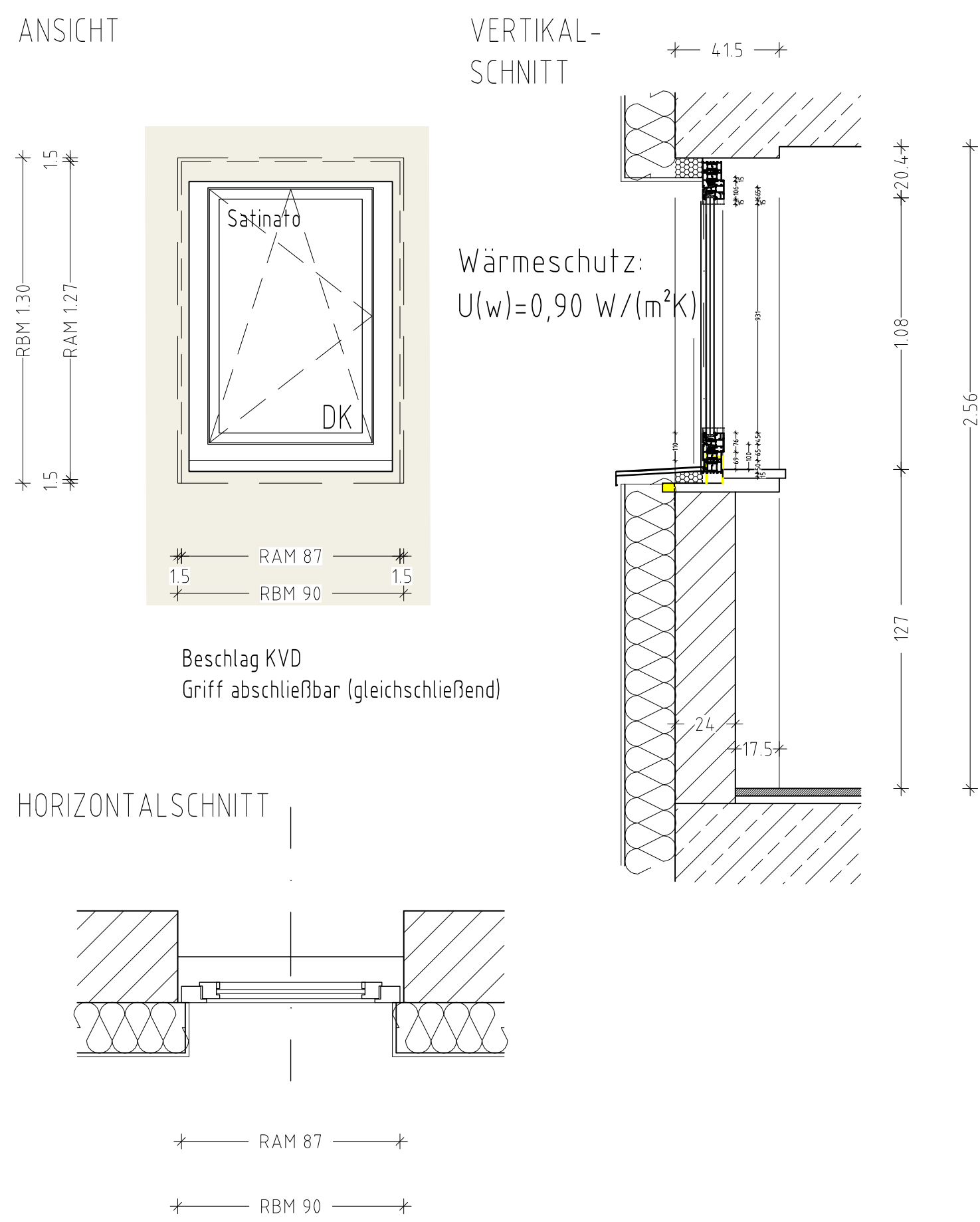
F21a: (Flur EG+OG Pavillons) 10 Stk.



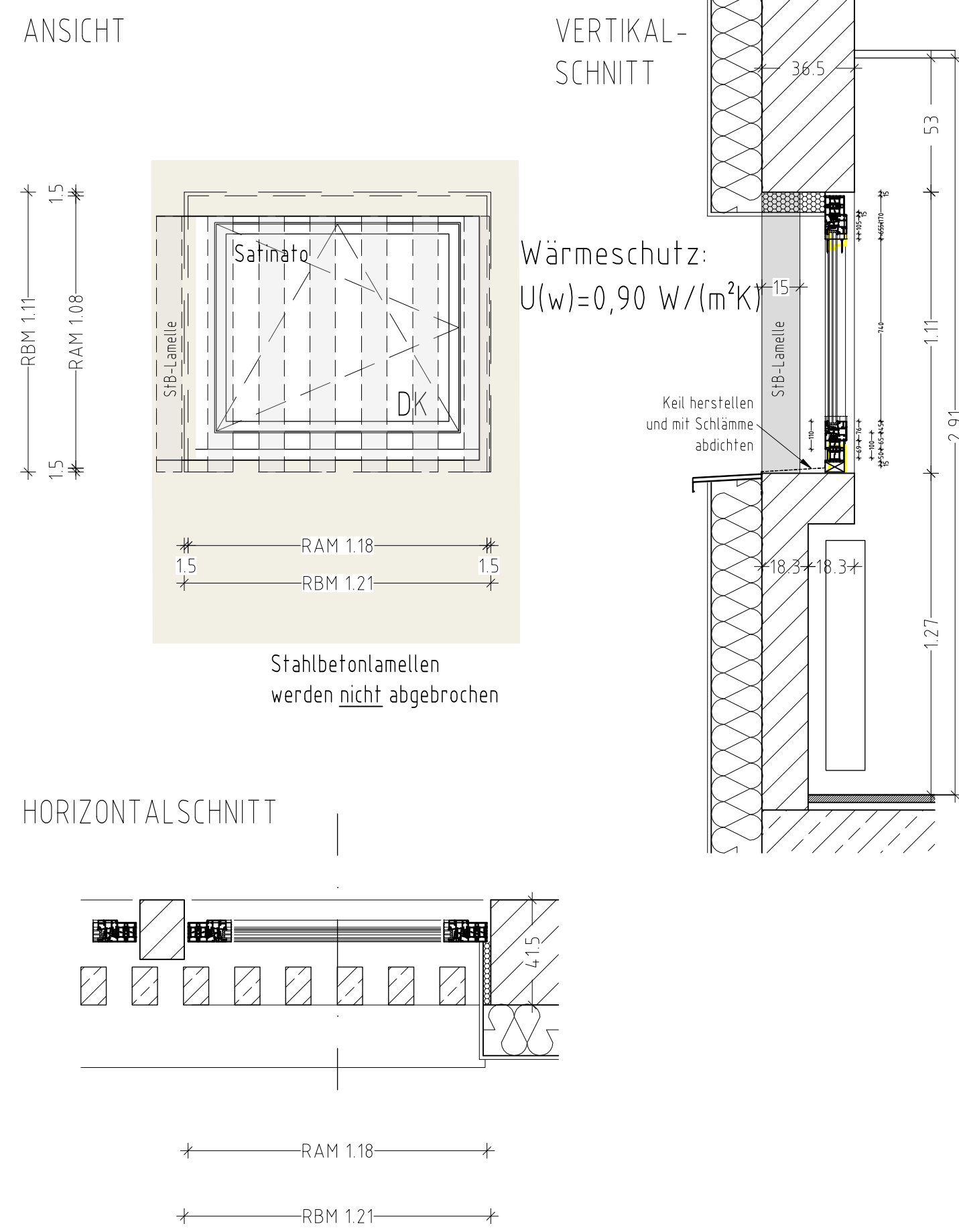
F21b: (Flur OG Pavillon) 1 Stk.



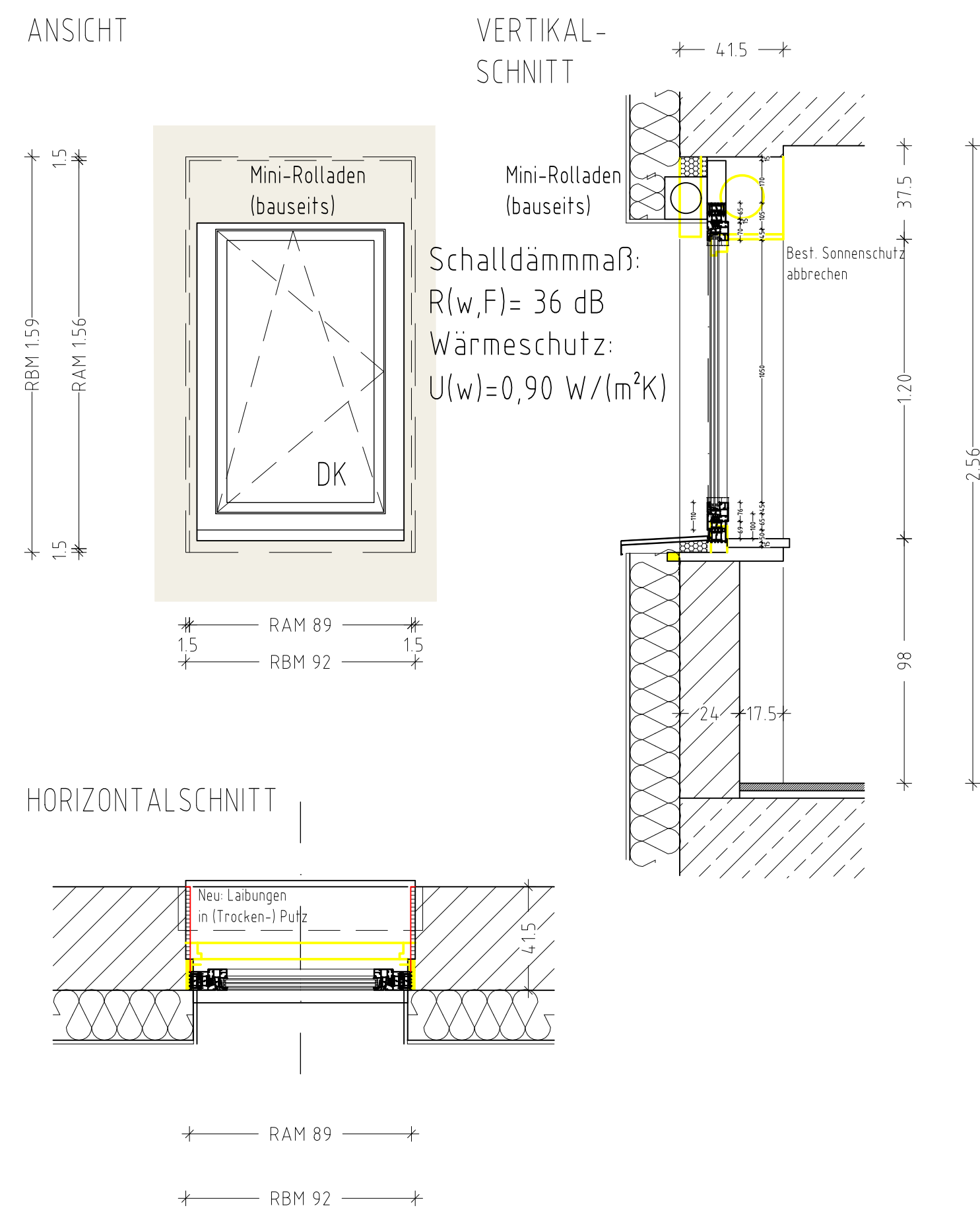
F22: (WC Pavillons EG+OG) 2 Stk.



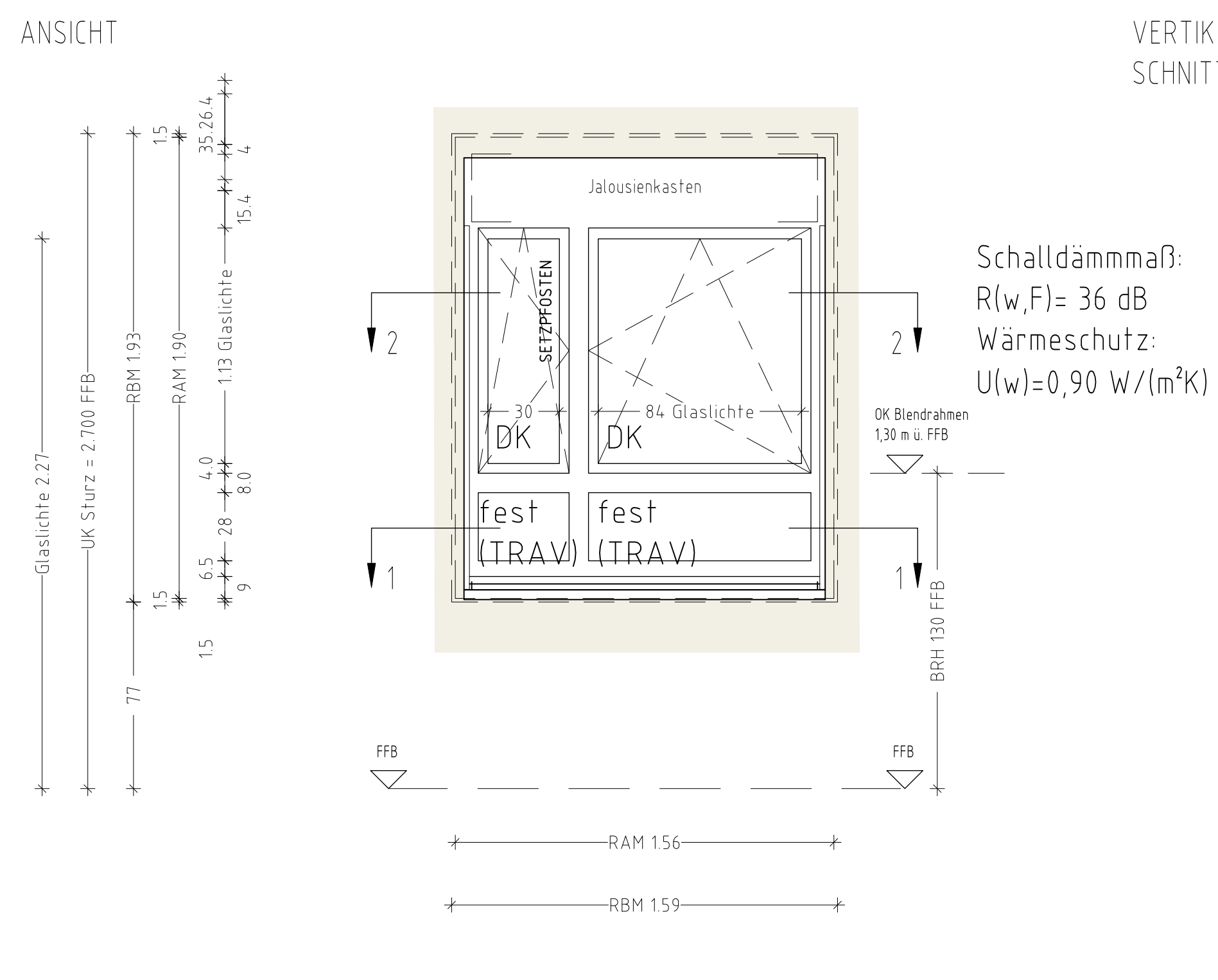
F23: (WC Pavillons EG) 4 Stk.



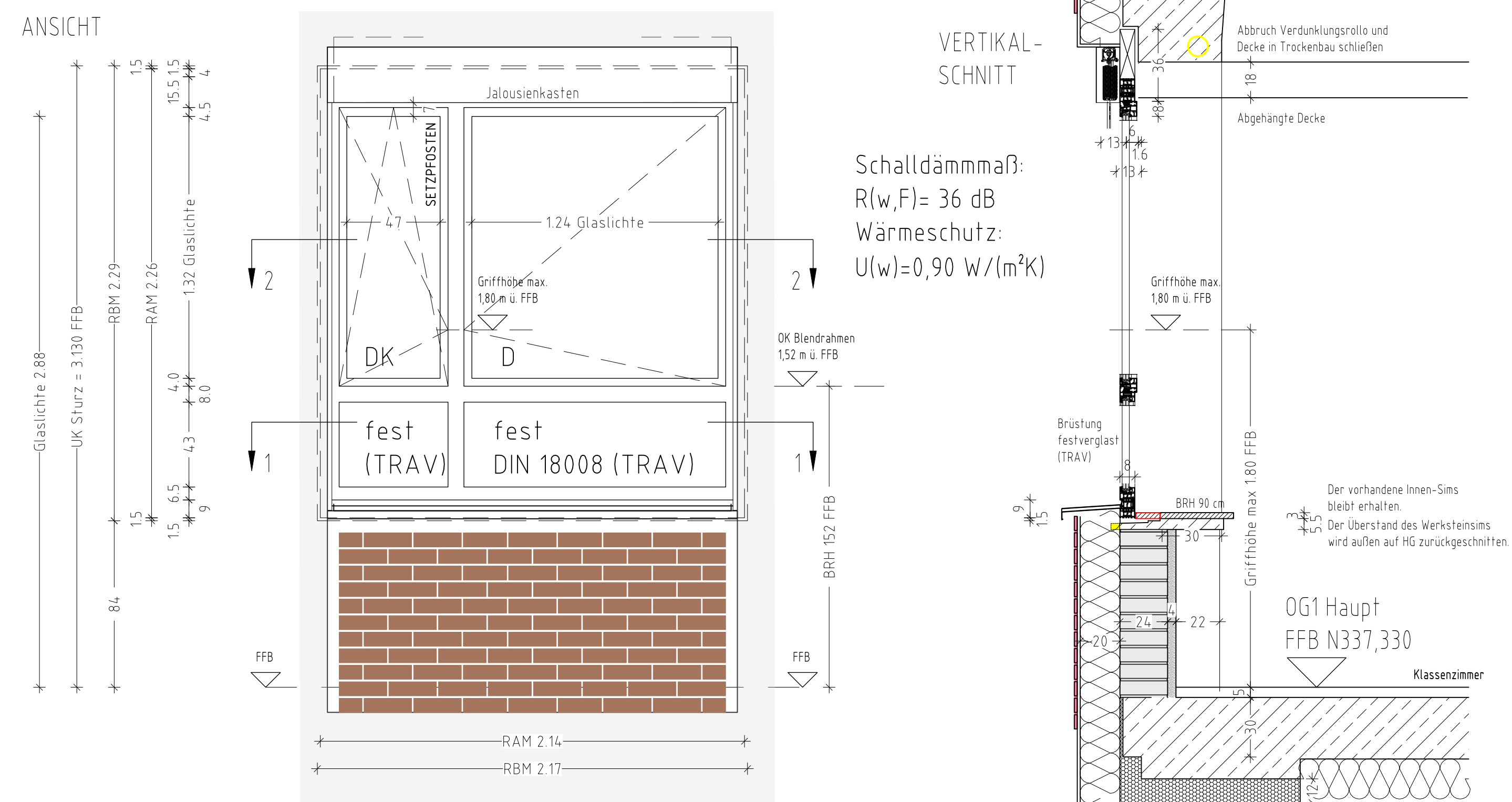
F24: (Pavillons OG) 4 Stk.



F26: Klassenzimmerfenster (UG Pavillons) 12Stk.



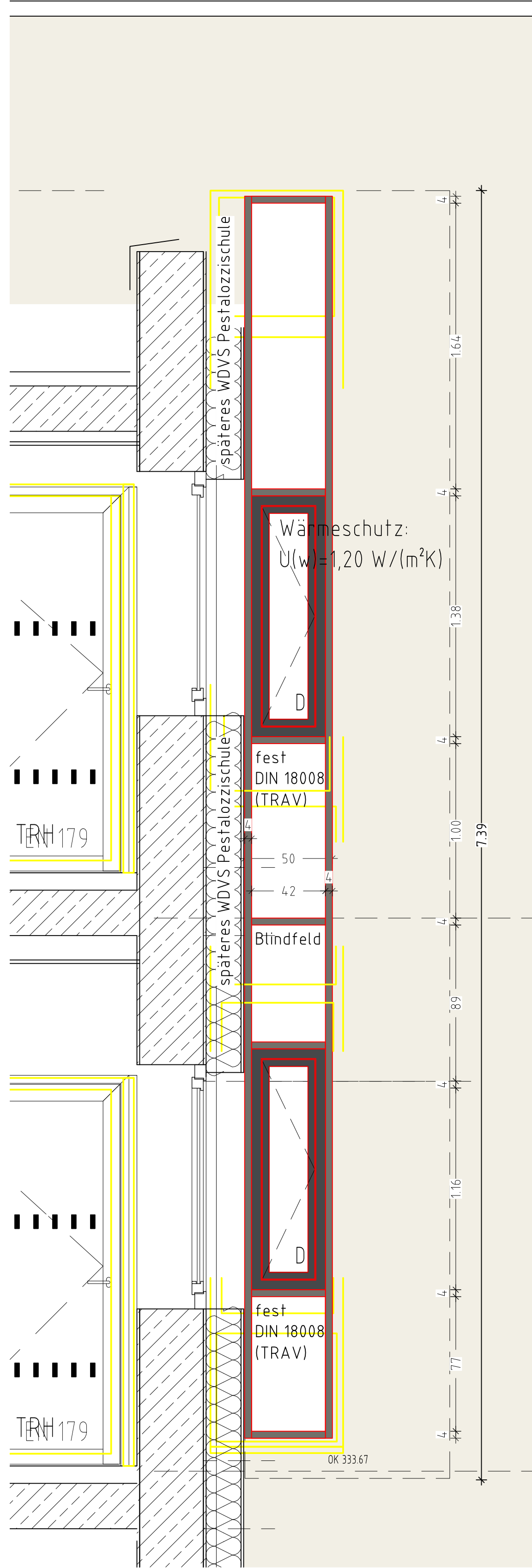
F27: Klassenzimmerfenster (Pavillons) 24Stk.



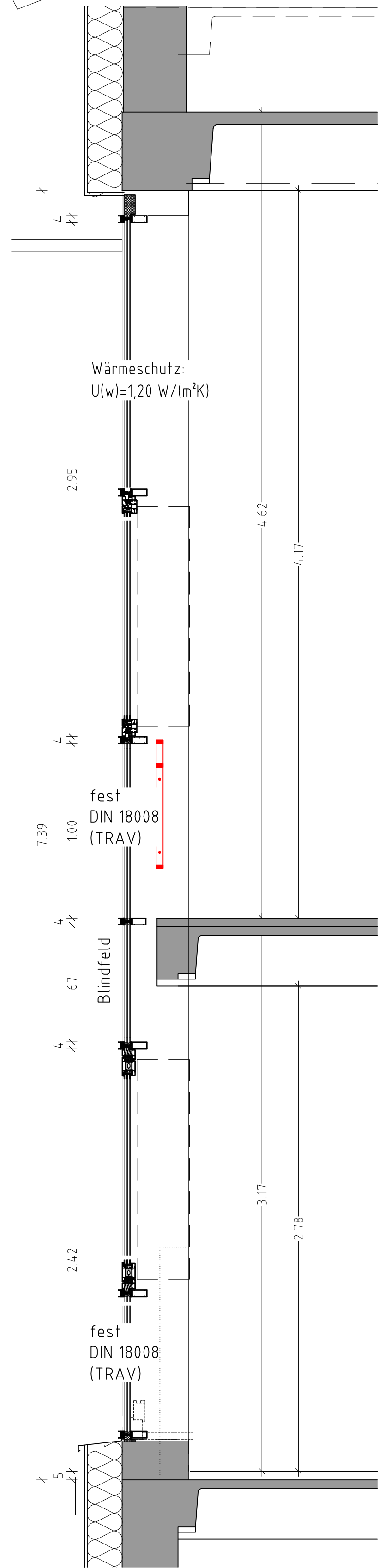
Legende			
RW Regenwasser	Neu	DD Deckendurchbruch	
SW Schmutzwasser	Abbruch	BD Bodendurchbruch	
BA Bodenablauf	Bestand	WD Wandschneid	
BFT Betonfertigteil	Trockenbauwand Fo	SWS / WWS Senkr. / waagr. Wandschneid	
BRH Brüstungshöhe	Trockenbauwand F60	waagr. Wandschneid	
D Decke	Trockenbauwand F90	DS / FBS Deckerschneid	
DD Deckendurchbruch	Abbruch	Fußbodenschneid	
DFF Dachflächenfenster	Bestand	RFB Rohfußboden	
DR Drainage	Abbruch	FFB Fertigfußboden	
FG/G30	Bestand	RFB-FFB Roh-Fertig	
FE Fundament			
FFB Fertigfußboden			
GA Grundriss			
GR Giebel			
HK Hauskammer			
HT Hohltopf			
IL im Lichten (fertig)			
K Kurbel			
KD Kanaldach			
KS Kanalschneid			
LS Lichtschneid			
MW Mischwasser			
NA Notausgang			
NO Nachschneid			
PT Putz			
RFB Rohfußboden			
RH Raumhöhe			
rh raumhoch			
RR Regenrohr			
RS Rohr			
RSK Rücklaufkammer			
RSV Rücklaufkammeranschluss			
RW Regenwasser			
RWA Rauch-Wärme-abzugsanlage			
SB Schiebetür			
SK Sinkkasten			
SM Sichtmauerwerk			
SW Schmutzwasser			
SWK Senkrechter Wandschneid			
TD Tür, dichtschiebend			
TDS Tür, dichtschiebend			
T-HS Tür, dichtschiebend			
UK Unterkante			
UKD Unterkante Decke			
VK Vorderkante			
VKD Vorderkante Decke			
VM Vornmauer			
VW Vorwand			
WA Wandanspannung			
WD Wandschneid			
WDS Wandschneid			
WLG Wärmeleitgruppe			
WU Wasserundurchlässig			
WWS Waagrechter Wandschneid			

SÄMTLICHE MASSE UND ANGABEN SIND VOM UNTERNEHMER VERANTWÖRTLICH ZU PRÜFEN!	
Objekt/Baustellendresse: Brandschutzanierung Albert-Schweitzer-Schule und Pestalozzischule	
Bauherrschaft + Rechnungsadresse: GÖPPINGEN Hörmalschule	
Plan: ASS Details Fenster Pavillon Ost	
Plural Architekten Ausgabe und Planer: mb8 Robert-Bosch-Straße 8 73073 Göppingen 497 760 0000 info@plural-architekten.de www.plural-architekten.de	
17.05.2023 05.10.2023 29.02.2024 19.07.2024 26.07.2024 20.10.2025	
MASSSTAB 1:50 55,1 2:1 Größe	

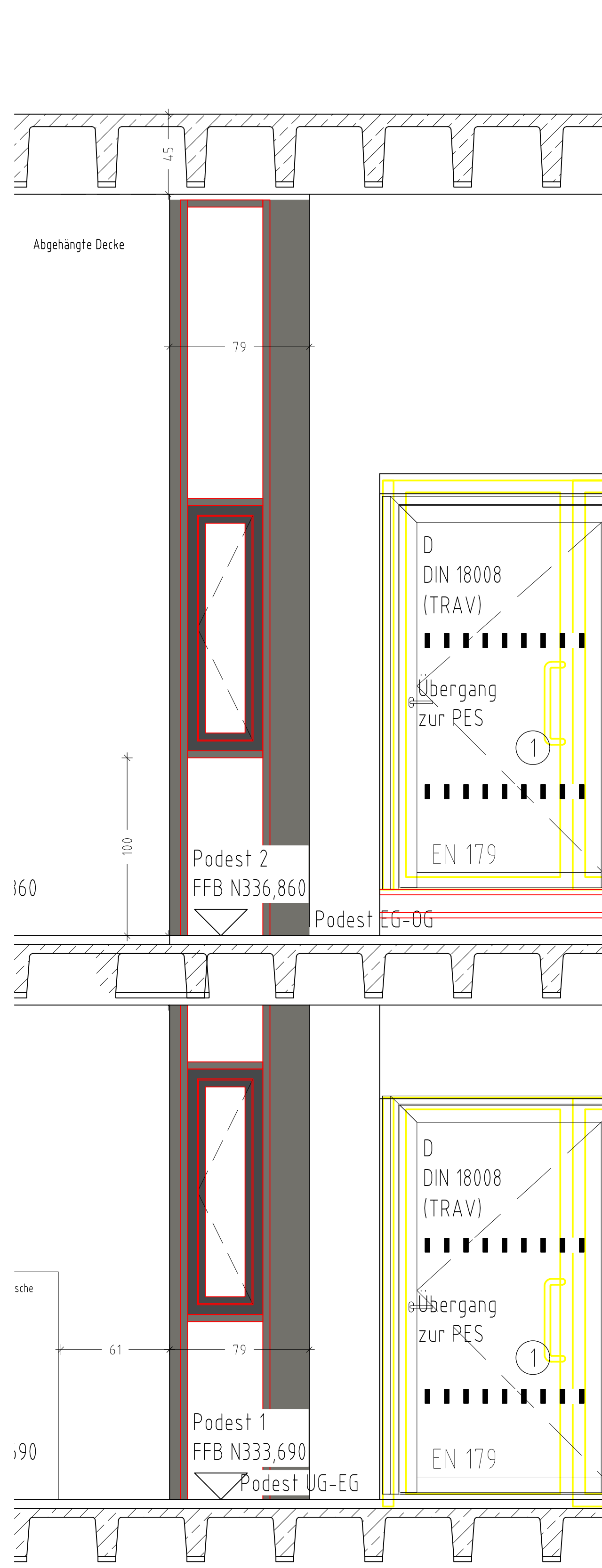
Ansicht (außen)



Schnitt



Ansicht (innen)



Legende

- | | | |
|------------------|--------------------|------------------------|
| RW Regenwasser | Neu | DD Deckendurchbruch |
| SW Schmutzwasser | Abbruch | BD Bodendurchbruch |
| MW Mischwasser | Trockenbauwand Fo | WD Wanddurchbruch |
| Stahlbeton | Trockenbauwand F30 | SWS / WWS Senkr. / |
| Betonfertigteil | Trockenbauwand F60 | waagr. Wandschlitz |
| Mauerwerk | Trockenbauwand F90 | DS / FBS Deckenschlitz |
| Stahlbau | Abbruch | Fußbodenschlitz |
| SW Schmutzwasser | Bestand | RFB Rohfußboden |
| MW Mischwasser | Abbruch | FFB Fertigfußboden |
| SW Schmutzwasser | Bestand | RFB= FFB Roh=Fertig |
| MW Mischwasser | | |

Abkürzungen

- | | | |
|------------------------------|------------------------|-------------------------|
| AK Außenkante | K Kurbel | SW Schmutzwasser |
| BA Bodenablauf | KD Kanaldeckel | SWS Senkrechter |
| BFT Betonfertigteil | KS Kanalsohle | Wandschlitz |
| BRH Brüstungshöhe | LS Lichtschart | TD Tür, dichtschießend |
| D Decke | MW Mischwasser | TDS Tür, dicht- und |
| DD Deckendurchbruch | NA Notausgang | selbstschließend |
| DFF Dachflächenfenster | NÖ Nachschießöffnung | T-RS Tür rauchdicht und |
| DR Drainage | PT Putztüre | selbstschließend |
| F/G/T30 Feuerwiderstand | RFB Rohfußboden | UK Unterkante |
| Bauteil Glas/Tür: z.B. 30min | RH Raumhöhe | UKD Unterkante Decke |
| FE Fundamentender | rh raumhoch | VK Vorderkante |
| FFB Fertigfußboden | RR Regenrohr | VKD Vorderkante Decke |
| GA Grundleitungs- | RS Rohrschle | VM Vormauer |
| anschluss | RSK Rückstauklappe | VW Vorwand |
| GR Gurtrollen | RSV Rückstauverschluss | WA Wandaussparung |
| GK Gipskarton | RÖ Reinigungsöffnung | WD Wanddurchbruch |
| HG Hausgrund (trot) | RW Regenwasser | WDVS Wärmedämm- |
| HK Heizkörper | RWA Rauch-/Wärme- | verbundsystem |
| HT Hoftopf | abzugsanlage | WLG Wärmeleitgruppe |
| iL im Lichten | SB Sichtbeton | WU Wasserdurchlässig |
| (fertig/fertig) | SK Sinkkasten | WWS Waagerechter |
| | SM Sichtmauerwerk | Wandschlitz |

Datum	Änderungen	Index	Name

SÄMTLICHE MASSE UND ANGABEN SIND VOM UNTERNEHMER VERANTWORTLICH ZU PRÜFEN!

Objekt/Baustellenadresse: Brandschutzsanierung Albert-Schweitzer-Schule und Pestalozzischule	Bauherrschaft + Rechnungsadresse: GÖPPINGEN Hohenstaufenstadt
---	---

Plan: ASS Fensterfassade Pavillon Ost	25.03.2025 20.10.2025	MASSTAB 1:20
Plural Architekten Aupierre und Partner mbB Robert-Bosch-Straße 8 73037 Göppingen +49 7161 814000 info@plural-architekten.de www.plural-architekten.de		62
		Größe