

Legende			
RW Regenwasser	Neu	DD Deckendurchbruch	
SW Schmutzwasser	Abbruch	BD Bodendurchbruch	
MW Mischwasser	Bestand	WD Wänddurchbruch	
Stahlbeton	Trockenbauwand Fo	SWS / WWS Senkr. /	
Betonfertigteile	Trockenbauwand F30	waagr. Wandschlitz	
Mauerwerk	Trockenbauwand F60	DS / FBS Deckenschlitz	
Stahlbau	Trockenbauwand F90	Fußbodenschlitz	
SW Schmutzwasser	Abbruch	RFB Rohfußboden	
MW Mischwasser	Bestand	FFB Fertigfußboden	
SW Schmutzwasser	Abbruch	RFB+ FFB Roh+ Fertig	
MW Mischwasser	Bestand		

Abkürzungen			
AK Außenkante	K Kurbel	SW Schmutzwasser	
BA Bodenablauf	KD Kanaldieckel	SWS Senkrechter	
BFT Betonfertigteile	KS Kanalschleife	Wandschlitz	
BTH Bügelungshöhe	LS Lichtschicht	TD Tür, dicht-schließend	
D Decke	MW Mischwasser	TDS Tür, dicht- und selbstschließend	
DO Deckendurchbruch	NA Notausgang	T-RS Tür rauchdicht und selbstschließend	
DF Dachflächenfenster	NO Nachtschließung	PT Putzrille	
DR Drainage	PT Putzrille	RFB Rohfußboden	
FFG/F30 Feuerwiderstand	RFB Rohfußboden	UK Unterkante	
Bauteil Glas/Tür, z.B. 30mm	RH Raumhöhe	UKD Unterkante Decke	
FE Fundamentende	rh raumhoch	VK Vordecke	
FFB Fertigfußboden	RR Regenrohr	VKD Vordecke Decke	
GA Grundlagentischanschluss	RS Rohrbohrung	VM Vormauer	
GR Gurtanker	RSK Rücktauklappe	VW Vorwand	
GK Gipskern	Wb Wandbaupassung	WD Wanddurchbruch	
HG Hausgrund troh	WD Wanddurchbruch	WDVS Wärmedämmverbundsystem	
HK Heizkörper	RWA Rauch-Wärmeabzugsanlage	WLG Wärmeleitgruppe	
HT Hohltopf	SB Schichten	WU Wasserdurchlässigkeit	
LL im Lichten (fertig/fertig)	SK Sinkkasten	WWS Waagerechter Wandschlitz	
	SM Sichtmauerwerk		

Datum	Änderungen	Index	Name

SÄMTLICHE MASSE UND ANGABEN SIND VOM UNTERNEHMER VERANTWÖRTLICH ZU PRÜFEN!

Objekt/Baustellenadresse:

Brandschutzsanie rung
Albert-Schweitzer-Schule und
Pestalozzischule

Bauherrschaft + Rechnungsadresse:

GÖPPINGEN
Wohnbauvertrieb

Plan:

ASS Bauabschnitt 4: Pavillon Ost

Plural Architekten
Auppelle und Partner mbB
Robert-Bosch-Straße 6
73037 Göppingen
+49 7161 814000
info@plural-architekten.de
www.plural-architekten.de

20.10.2025


MASSSTAB
1:200

BA

Plan Nr.

Größe



SÄMTLICHE MASSE UND ANGABEN SIND VOM UNTERNEHMER VERANTWORTLICH ZU PRÜFEN!	
Objekt/Baustellenadresse: Brandschutzsanierung Albert-Schweitzer-Schule und Pestalozzischule	Bauherrschaft + Rechnungsadresse: 

Plan:
ASS Pavillon Ost UG

Purral Architekten	25.03.2025	MASSESTAB
Ausperre und Partner mbB	20.10.2025	1 : 50
Robert-Bosch Straße 8		
73531 Göppingen		
+49 795 8142000		
info@purral-architekten.de		
www.purral-architekten.de		

PO

1

Plan Nr.

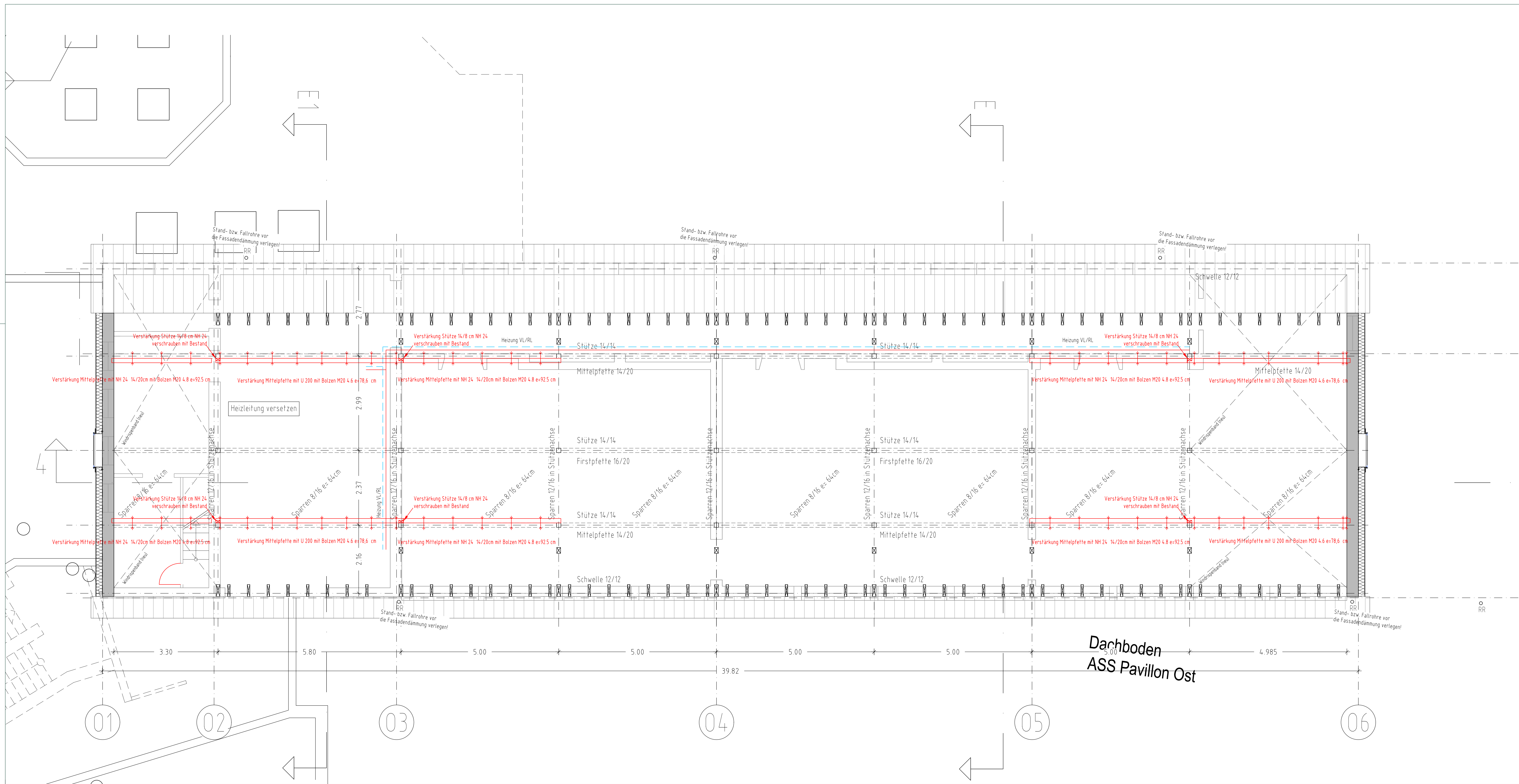
Grunda-

[illegible]

Plan:			
ASS Pavillon Ost EG			
	25.03.2025		MASSSTAB
Plural Architekten	20.10.2025		1:50
Ausgabe und Partner mitß			PO
Robert Bosch-Straße 8			
73037 Göttingen			2
+49 761 814000			
info@plural-architekten.de			
www.plural-architekten.de			
		Plan-Nr.	Größe

[illegible]

info@plural-architekten.de www.plural-architekten.de	_____	_____	_____	Plan-Nr.	Größe
---	-------	-------	-------	----------	-------



Legende

RW Regenwasser	Neu	DD Deckendurchbruch
SW Schmutzwasser	Abbruch	BD Bodendurchbruch
MW Mischwasser	Bestand	WD Wanddurchbruch
Stahlbeton	Trockenbauwand F0	SWS / WWS Senkr. /
Betonfertigteil	Trockenbauwand F30	wagw. Wandschütz
Mauerwerk	Trockenbauwand F60	DS / FBS Deckerschütz
Stahlbau	Trockenbauwand F90	Fußbodenschütz
SW Schmutzwasser	Abbruch	
MW Mischwasser	Bestand	RFB Rohfußboden
SW Schmutzwasser	Abbruch	FFB Fertigfußboden
MW Mischwasser	Bestand	RFB= RFB-Fertig

Abkürzungen

AK Außenkante	K Kurbel	SW Schmutzwasser
BA Bodenablauf	KD Kanaldeckel	SWS Senkrechter
BFT Betonfertigteil	KS Kanalschleife	Wandschütz
BRH Brüstungshöhe	LS Lichtschacht	TD Tür, dichtschießend
D Decke	MW Mischwasser	TDS Tür, dicht- und selbstschließend
DD Deckendurchbruch	NA Notausgang	T-RS Tür, rauchdicht und selbstschließend
DF Dachflächenfenster	NO Nachschneidung	UK Unterkante
DR Drainage	PT Putzputz	UKD Unterkante Decke
F/G/30	RFB Rohfußboden	VK Vordekante
Feuerwiderstand	RH Raumhöhe	VKD Vordekante Decke
Bauzeit Glas/Tür, z.B. 30min	RS Rohschleife	VW Vorwand
FE Fundamentende	RSK Rückstauklappe	WA Wandaussparung
FFB Fertigfußboden	RSV Rückstauverschluss	WD Wanddurchbruch
GA Grundierungs-anschluss	RO Reinigungsöffnung	WDS Wärmeelement
GR Gurtanker	RW Regenwasser	verbundsystem
GK Gipskarton	RWA Rauch-/Wärmeabzugsanlage	WLG Wärmeelementgruppe
HG Hauptgrund trohl	SB Schichten	WU Wasserdurchlässig
HK Heizkörper	SK Sinkkasten	WWS Waagerechter Wandschütz
HT Heißtopf im Lichten	SH Sichtmauerwerk	
LL im Lichten fertig/fertig		

Datum	Änderungen	Index	Name

SÄMTLICHE MASSE UND ANGABEN SIND VOM UNTERNEHMER VERANTWORTLICH ZU PRÜFEN!

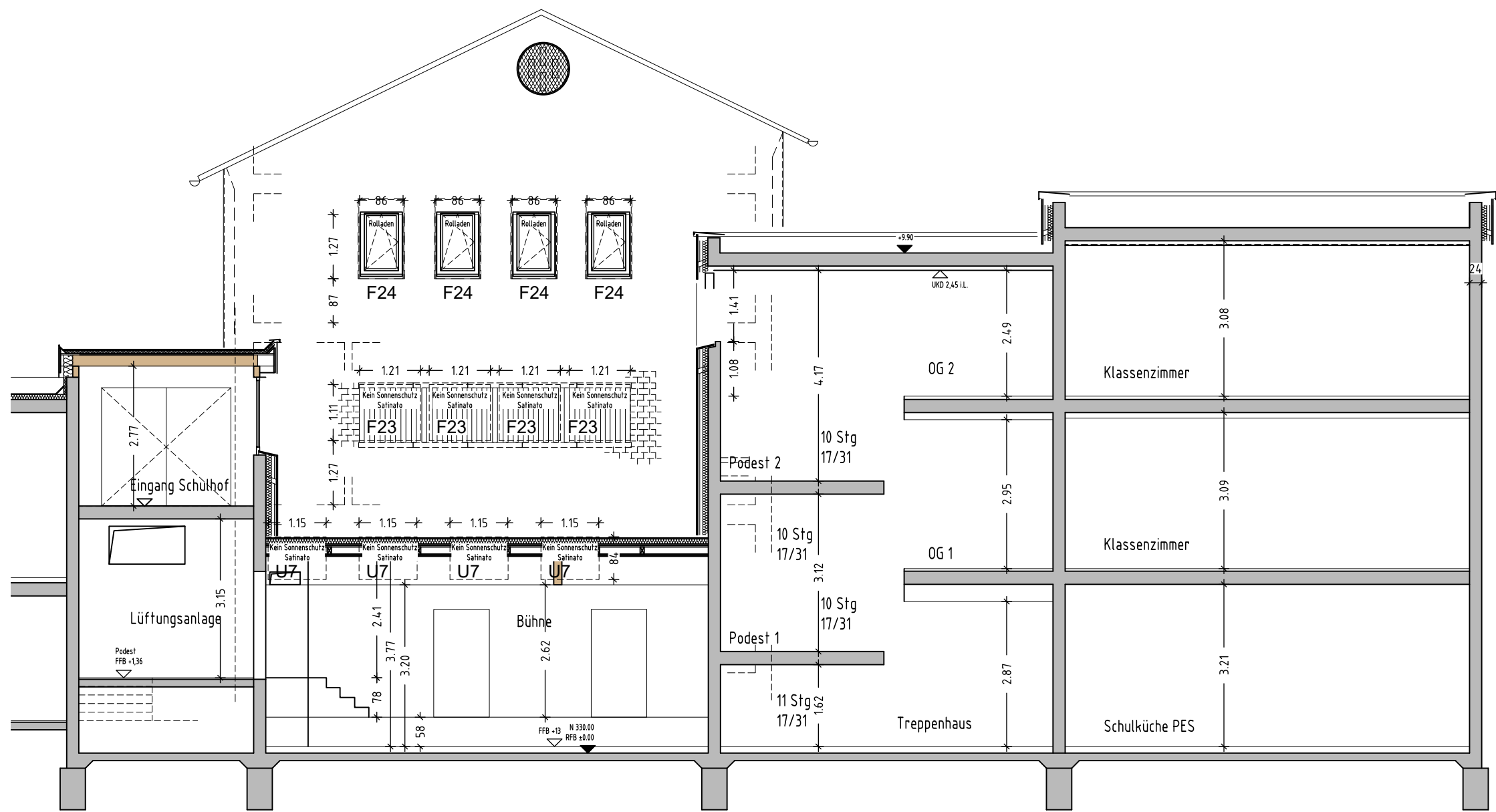
Objekt/Baustellendresse: Brandschutzsanie- Albert-Schweitzer-Schule und Pestalozzschule	Bauherrschaft + Rechnungsadresse: GÖPPINGEN Pestalozzschule
--	--

Plan:
ASS Pavillon Ost DG

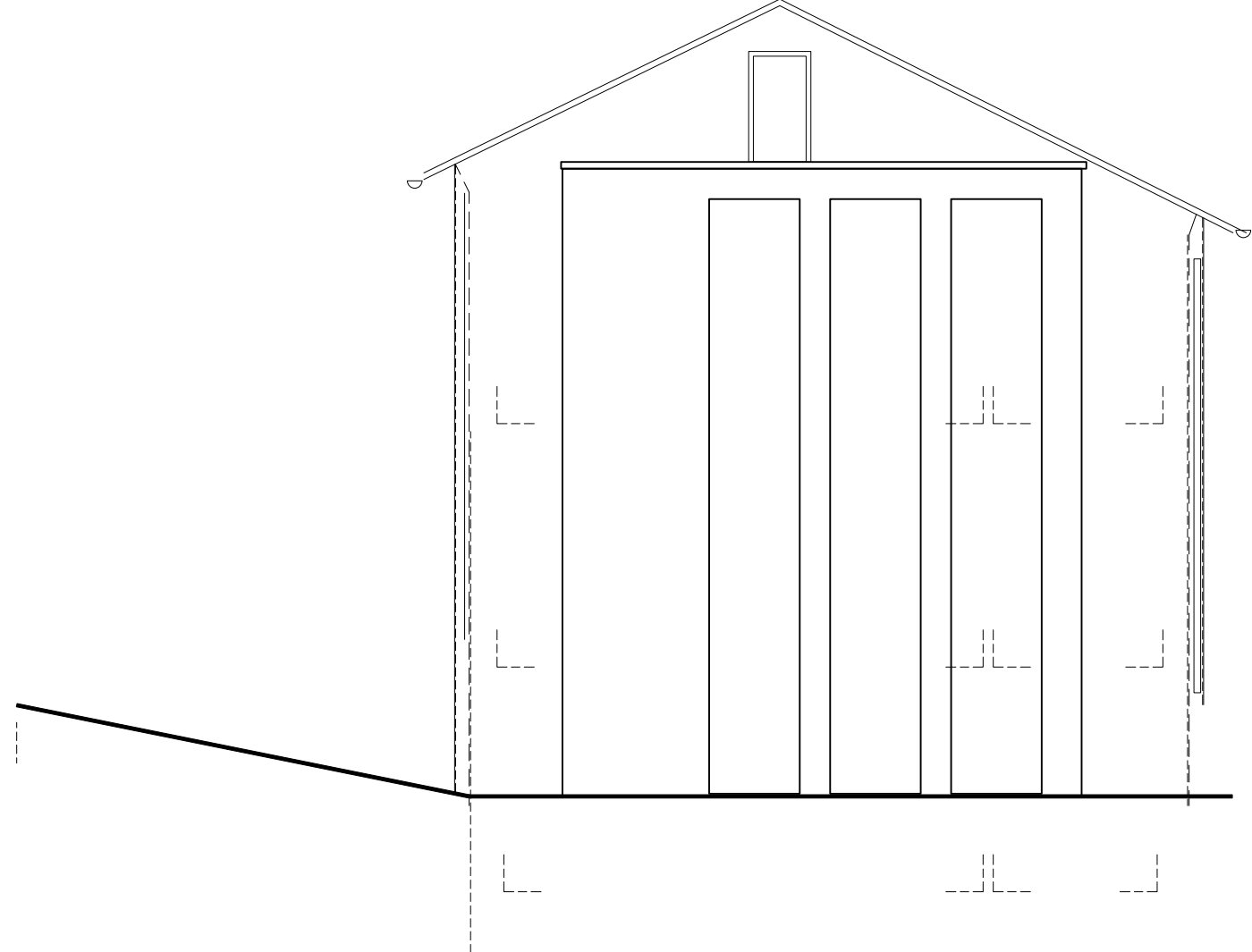
Plural Architekten Auppler und Partner mbB Robert-Bosch-Straße 8 38107 Göttingen +49 761 84000 info@plural-architekten.de www.plural-architekten.de	26.03.2025 20.10.2025	MASSSTAB 1:50 PO 4 Plan-Nr. Größe
---	--------------------------	---

PAVILLON OST

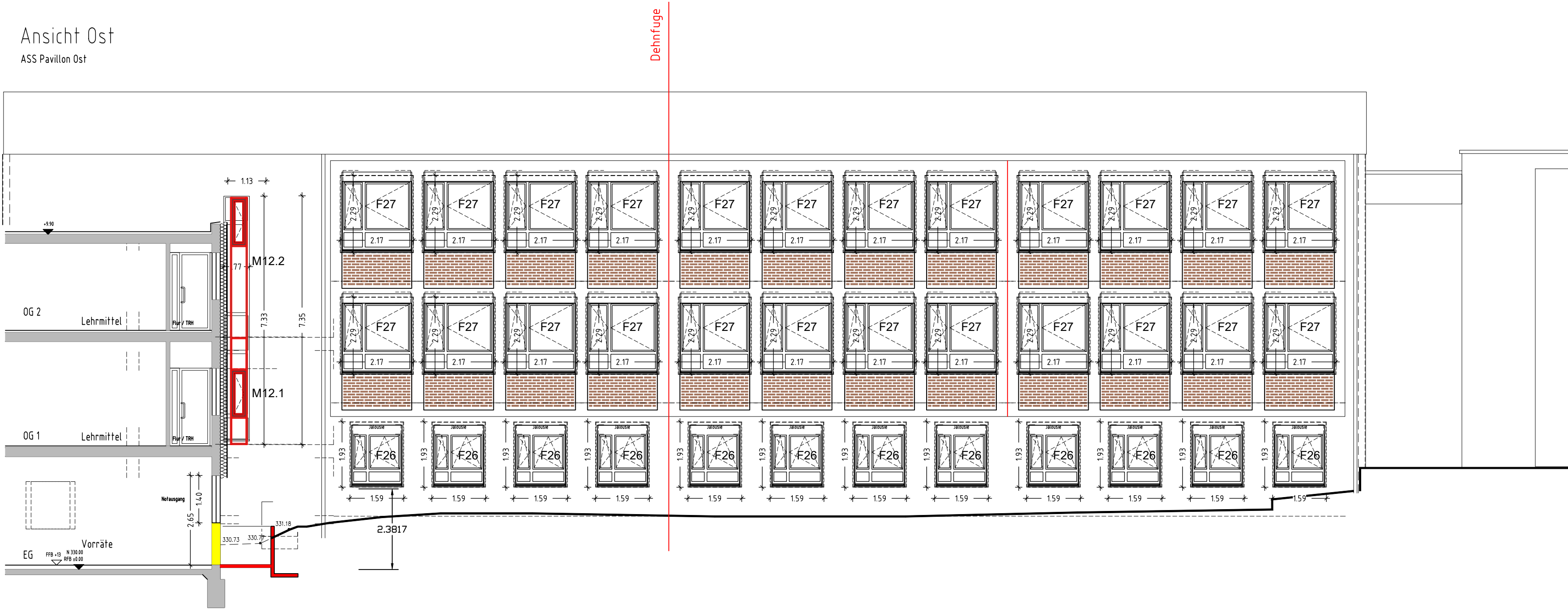
Ansicht Süd / Schnitt E2-E2
ASS Pavillon Ost



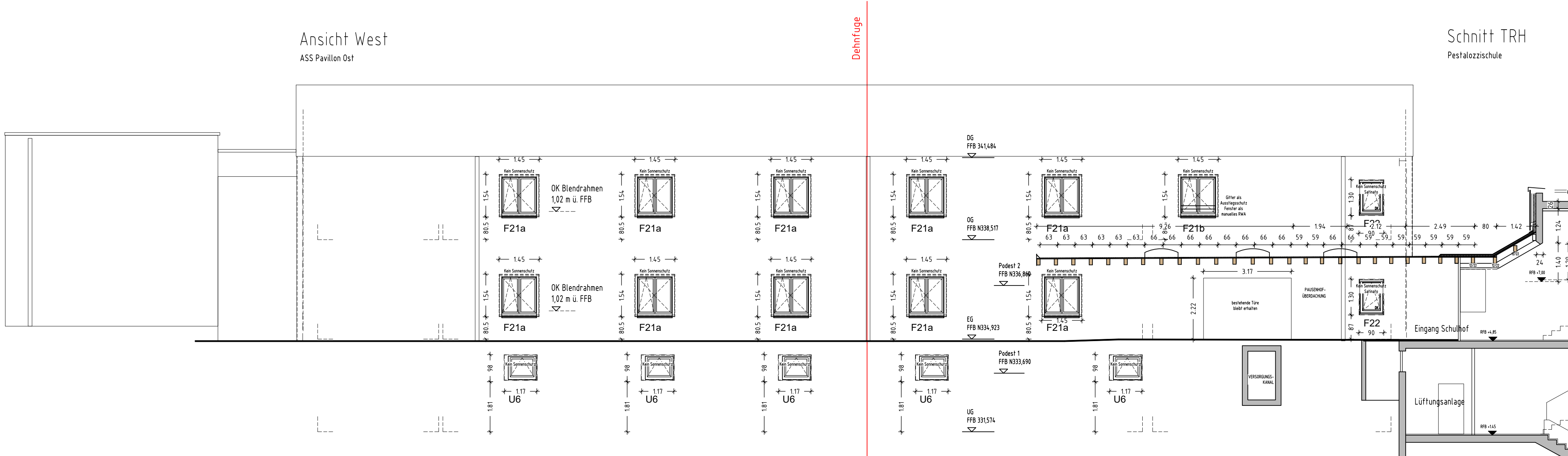
Ansicht Nord
ASS Pavillon Ost



Ansicht Ost
ASS Pavillon Ost



Ansicht West
ASS Pavillon Ost



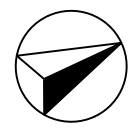
Legende

RW Regenwasser	Neu	DD Deckendurchbruch
SW Schmutzwasser	Abbruch	BD Bodendurchbruch
MW Mischwasser	Bestand	WD Wanddurchbruch
Stahlbeton	Trockenbauwand F0	SWS / WWS Senkr. /
Betonfertigteile	Trockenbauwand F30	waagr. Wandschltz
Mauerwerk	Trockenbauwand F60	DS / FBS Deckenschltz
Stahlbau	Trockenbauwand F90	Fußbodenschltz
SW Schmutzwasser	Abbruch	RFB Rohfußboden
MW Mischwasser	Bestand	FFB Fertigfußboden
SW Schmutzwasser	Abbruch	RFB= FFB Roh= Fertig
MW Mischwasser	Bestand	

Abkürzungen

AK Außenkante	K Kurbel	SW Schmutzwasser
BA Bodenablauf	KD Kanaldeckel	SWS Senkrechter
BFT Betonfertigteile	KS Kanalschleife	Wandschltz
BRH Brüstungshöhe	LS Lichtschacht	TD Tür, dichtschießend
D Decke	MW Mischwasser	TDS Tür, dicht- und
DD Deckendurchbruch	NA Notausgang	selbstdichtend
DF Dachflächenfenster	NO Nachsömöffnung	T-RS Tür rauchdicht und
DR Drainage	PT Putztüre	selbstdichtend
F/G/T30 Feuerwiderstand	RFB Rohfußboden	UK Unterkante
Bauteil Glas/Tür z.B.	RH Raumhöhe	UKD Unterkante Decke
30min	rh raumhoch	VK Vorderkante
FE Fundamentende	RR Regenrohr	VKD Vordeckende Decke
FFB Fertigfußboden	RS Rohrschleife	VM Vormauer
GA Grundleitungs-	RSK Rückstauklappe	VW Vorwand
anschluss	RO Reinigungsöffnung	WA Wandaussparung
GR Gurtanker	RW Regenwasser	WD Wanddurchbruch
HK Hausgrund (roh)	RWA Rauch-/Wärme-	WDS Wärmelämm-
HK Heizkörper	abzugsanlage	verbundsystem
HT Hoftopf	SB Sichtbeton	WLG Wärmeleitgruppe
IL im Lichten	SK Sinkkasten	WU Wasserundurchlässig
(fertig/fertig)	SM Schürmauerwerk	WWS Waagerechter
		Wandschltz

Datum	Änderungen	Index	Name



SÄMTLICHE MASSE UND ANGABEN SIND VOM UNTERNEHMER
VERANTWORTLICH ZU PRÜFEN!

Objekt/Baustellendresse: Brandschutzsanierung Albert-Schweitzer-Schule und Pestalozzschule	Bauherrschaft + Rechnungsadresse: GÖPPINGEN Bauwirtschaftsverbund
Plan: ASS Pavillon Ost Ansichten	MASSSTAB 1:100
Plural Architekten Auplerle und Partner mbB Robert-Bosch-Straße 8 73037 Göppingen +49 7161 814000 info@plural-architekten.de www.plural-architekten.de	PO 6 Plan-Nr. Größe