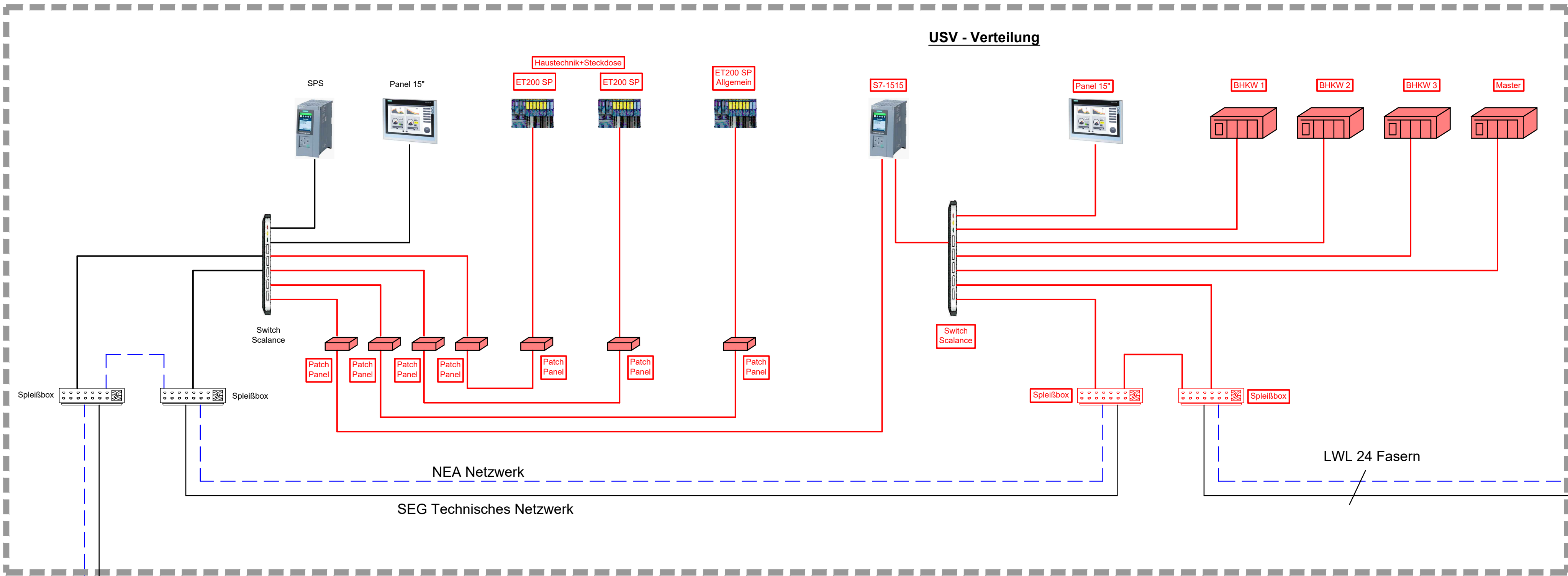
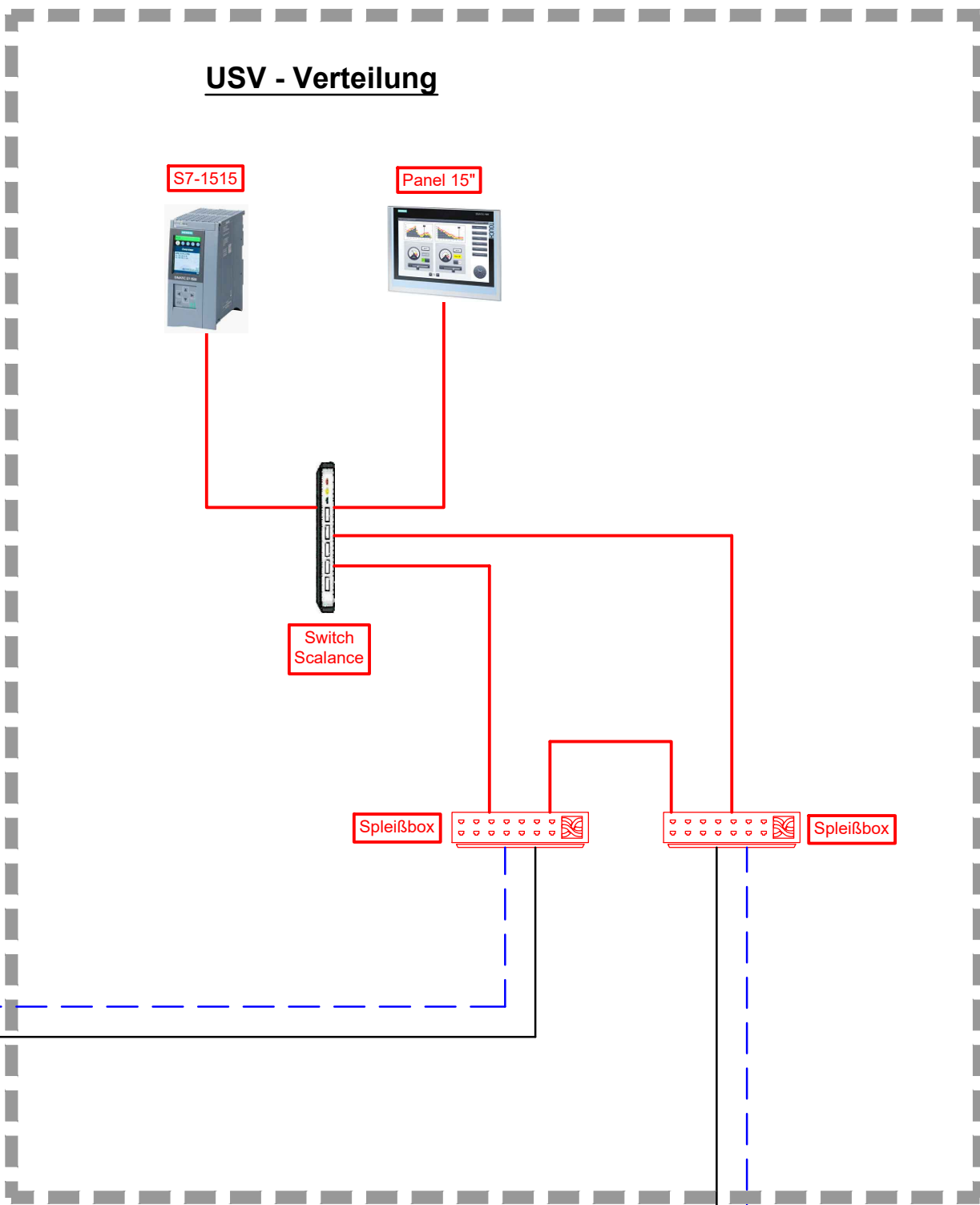


Klärwerk Göppingen

Übergabestation



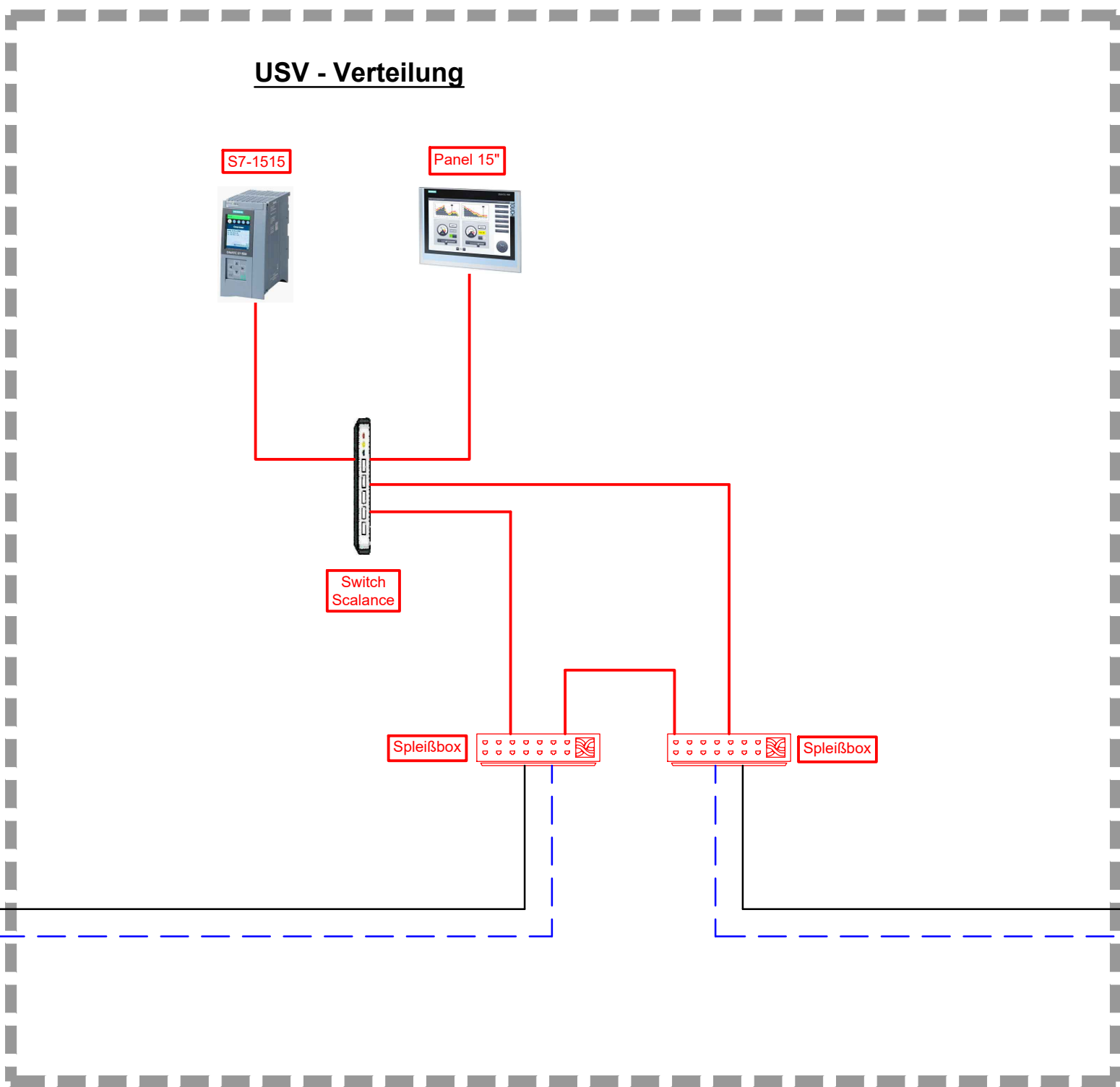
Abwasserhebewerk



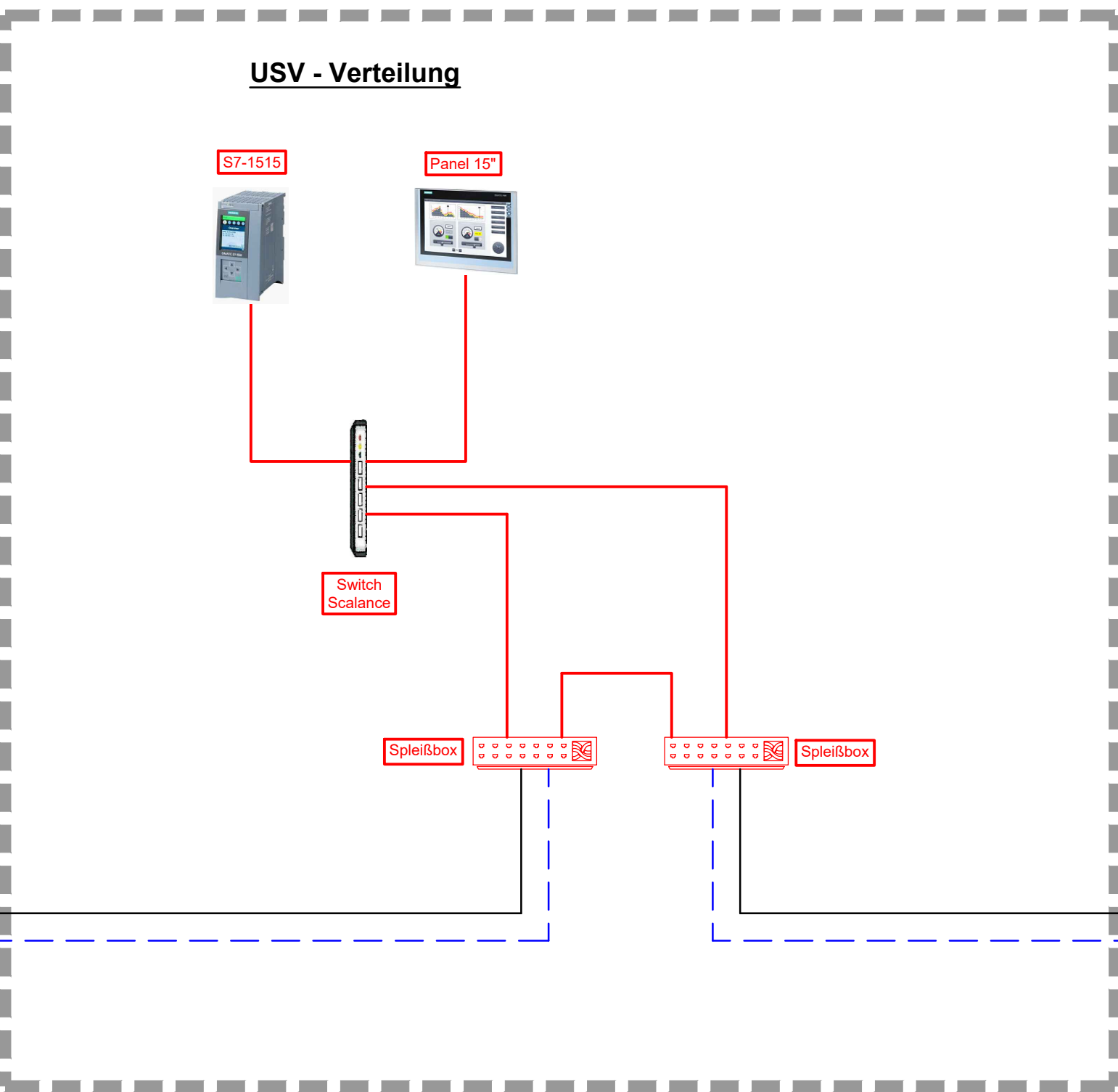
LEGENDE

- Planung
- Bestand
SEG technisches Netzwerk
- Bestand
NEA Netzwerk

Gebäudehaus



Betriebsgebäude



VORABZUG

Bearbeitungsstand: 03.06.2025

Freigabevermerk

P:\Merklingen\10025_KA Göppingen_Lastmanagement NEA\3_CAD\313_Lp\3\DEM10025_E_Automatisierungseinrichtungen

Index	Name	Datum
Bauherr	Klärwerk Göppingen	Plan-Nr. E-DEM10025-01.09.01
Projekt	Entwurfs- und Genehmigungsplanung NEA - Lastenmanagement	bearb. LUL gez. SED Datum 05/2025 Prüfstempel 03/06/2025
Plan	Automatisierungseinrichtungen	Entwurfsverfasser

© COPYRIGHT
Das Urheberrecht an dieser Zeichnung und allen Beilagen, die dem Empfänger persönlich anvertraut und verliehen werden, ist Eigentum der HOLINGER Ing. GmbH.
Ohne unsere schriftliche Genehmigung darf diese nicht kopiert oder vervielfältigt, auch niemals dritten Personen mitgeteilt oder zugänglich gemacht werden.

HOLINGER Ingenieure GmbH
Robert Bosch-Strasse 211, 89188 Merklingen
Telefon +49 7337 33388-40
merklingen@holinger.com
Zertifiziert ISO 9001:2015

HOLINGER
the art of engineering